



Finanziato
dall'Unione europea
NextGenerationEU



Italiadomani
PIANO NAZIONALE
DI RIPRESA E RESILIENZA

EX OSPEDALE PSICHIATRICO GIUDIZIARIO DI NAPOLI (proprietà Comune di Napoli)

INTERVENTO DI RIGENERAZIONE E VALORIZZAZIONE SOCIALE EX OSPEDALE PSICHIATRICO GIUDIZIARIO DI NAPOLI - LOTTO 1 CUP: B63D21001890001

PROGETTO DEFINITIVO/ESECUTIVO



Tipologia elaborato

ELABORATI GRAFICI

Codice elaborato

G.06

Descrizione Documento:

SCHEDE DI DETTAGLIO DELLE LAVORAZIONI

Il Responsabile Unico del Procedimento
dell'Ente Committente

arch. Monica MICHELINO

Progettisti

arch. Marina ORLANDO

arch. Maria Teresa SEPE

arch. Fabrizio TALAMO DE VARGAS MACCIUCCIA

Coordinatore per la Sicurezza in fase di Progettazione

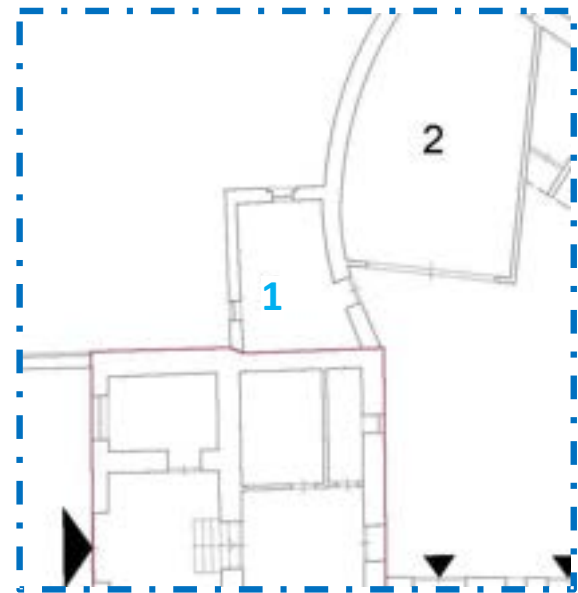
arch. Ingrid TITOMANLIO

REDATTO	CONTROLLATO	APPROVATO	VERIFICATO	EMISSIONE:		REVISIONE	MOTIVO REVISIONE	SCALA
				GENNAIO 2024		n° mese/anno		-
				TIPO FILE	DISCIPLINA	ALFANUMERICO		FORMATO
								A3

Scheda descrittiva degli interventi

Blocco funzionale	Unità volumetrica	N. ambiente
1	-	1
Lavorazione		Materiale
Rimozione di infissi in ferro o alluminio, inclusa l'eventuale parte vetrata, compresi telaio, controtelaio, smuratura delle grappe o dei tasselli di tenuta ed eventuale taglio a sezione degli elementi.		n. 2 infissi in ferro con grata metallica
Rimozione di porte o cancelli in profilato di ferro o di alluminio inclusa l'eventuale parte vetrata, compresi telaio, controtelaio, smuratura delle grappe o dei tasselli di tenuta ed eventuale taglio a sezione degli elementi.		n. 1 Porta in ferro
Opere di sgombero e pulizia degli ambienti dai rifiuti solidi RSU – RSA da qualsiasi specie di mobilio, suppellettili e compreso quanto in essi contenuto, nonché sgombero dei materiali di risulta delle pregresse attività di cantiere, compreso il trasporto nell'ambito del cantiere, la cernita, l'accantonamento provvisorio ovvero il carico su mezzo di trasporto.		Materiale di risulta (taniche di plastica, canaline impianto elettrico)
Smontaggio canalizzazioni non più utilizzate e rimozione, con trasporto a discarica autorizzata, dei quadri elettrici generali esistenti e la rimozione delle apparecchiature elettriche con relativo sfilaggio di condutture e rimozione dei condotti e della struttura metallica e l'isolamento delle derivazioni elettriche, se occorre.		Quadri elettrici a parete di varie dimensioni
Smontaggio e rimozione di gruppo pompa antincendio		Gruppo pompa idraulica antincendio

SCHEDE DETTAGLIO DELLE LAVORAZIONI

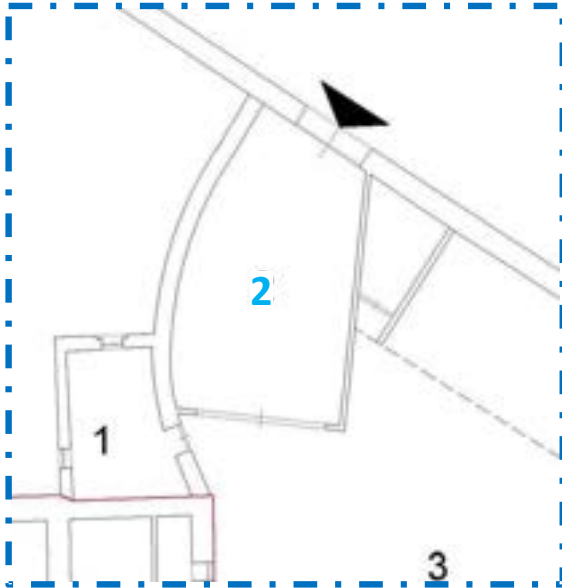




Scheda descrittiva degli interventi

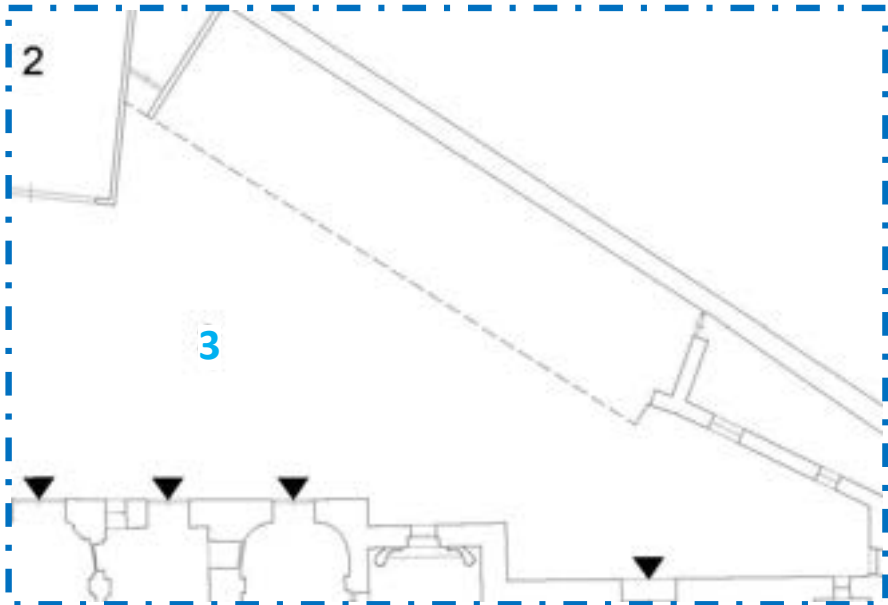


Blocco funzionale	Unità volumetrica	N. ambiente
1	-	2
Lavorazione		Materiale
Rimozione di porte o cancelli in profilato di ferro o di alluminio inclusa l'eventuale parte vetrata, compresi telaio, controtelaio, smuratura delle grappe o dei tasselli di tenuta ed eventuale taglio a sezione degli elementi.		n. 1 porta in ferro





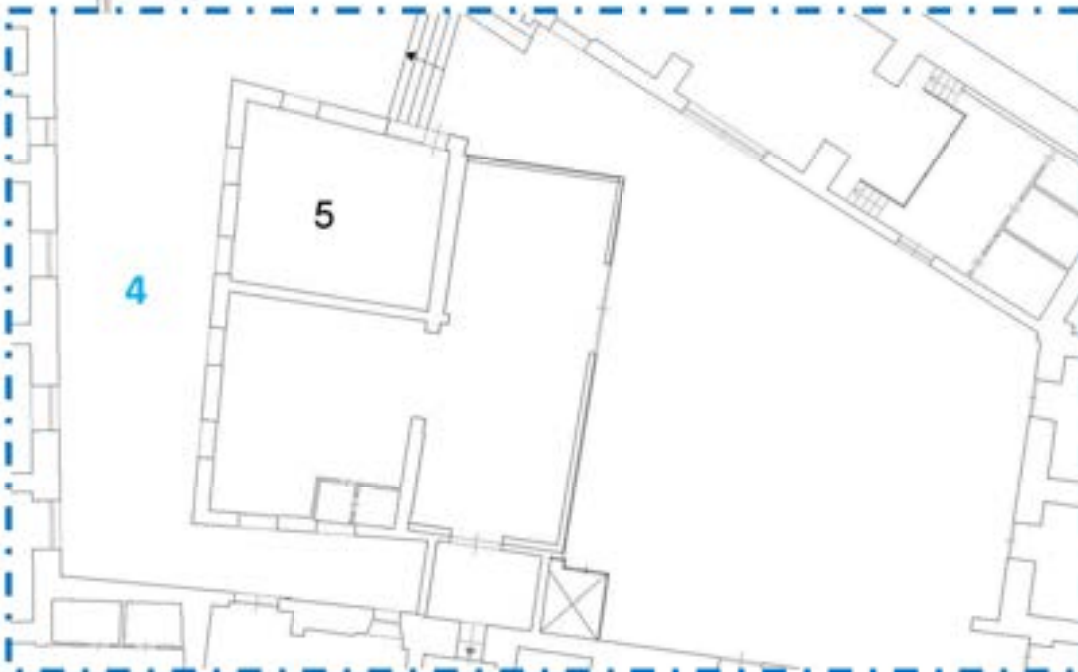
Blocco funzionale 1		Unità volumetrica -	N. ambiente 3
Lavorazione		Materiale	
Rimozione di porte o cancelli in profilato di ferro o di alluminio inclusa l'eventuale parte vetrata, compresi telaio, controtelaio, smuratura delle grappe o dei tasselli di tenuta ed eventuale taglio a sezione degli elementi.		Lamiera di ferro ondulata	
Rimozione di porte o cancelli in profilato di ferro o di alluminio inclusa l'eventuale parte vetrata, compresi telaio, controtelaio, smuratura delle grappe o dei tasselli di tenuta ed eventuale taglio a sezione degli elementi.		Pensilina in lamiera di ferro	
Abbattimento di alberi adulti con rimozione dei ceppi, pulizia di parete con il taglio di piante e di tutta la vegetazione infestante		Alberi e vegetazione	
Opere di sgombero e pulizia degli ambienti dai rifiuti solidi RSU – RSA da qualsiasi specie di mobilio, suppellettili e compreso quanto in essi contenuto, nonché sgombero dei materiali di risulta delle pregresse attività di cantiere, compreso il trasporto nell'ambito del cantiere, la cernita, l'accantonamento provvisorio ovvero il carico su mezzo di trasporto		Materiale di risulta (residui da demolizione e vario)	



Scheda descrittiva degli interventi

Blocco funzionale	Unità volumetrica	N. ambiente
5	-	4
Lavorazione		Materiale
Opere di sgombero e pulizia degli ambienti dai rifiuti solidi RSU – RSA da qualsiasi specie di mobilio, suppellettili e compreso quanto in essi contenuto, nonché sgombero dei materiali di risulta delle pregresse attività di cantiere, compreso il trasporto nell'ambito del cantiere, la cernita, l'accantonamento provvisorio ovvero il carico su mezzo di trasporto		Materiale di risulta (Betoniera a bicchiere, Molazza, vario)

LEGENDA
BLOCCHI FUNZIONALI
UNITÀ VOLUMETRICHE:
1 7
2 8
3 9
4 10
5 11
6 12

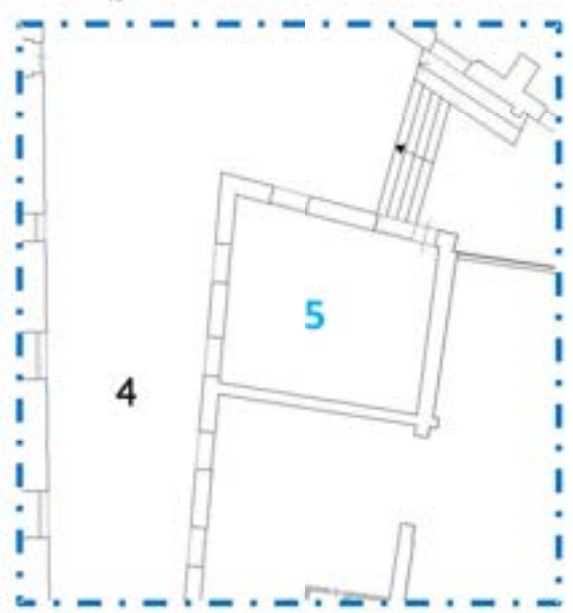


PROGETTO DEFINITIVO/ESECUTIVO

"RIGENERAZIONE E VALORIZZAZIONE SOCIALE DELL'IMMOBILE DENOMINATO EX OSPEDALE PSICHIATRICO GIUDIZIARIO DI NAPOLI – LOTTO 1"

Scheda descrittiva degli interventi

Blocco funzionale 5	Unità volumetrica 6	N. ambiente 5
Lavorazione		Materiale
Rimozione di porte o cancelli in profilato di ferro o di alluminio inclusa l'eventuale parte vetrata, compresi telaio, controtelaio, smuratura delle grappe o dei tasselli di tenuta ed eventuale taglio a sezione degli elementi.		n. 1 porta in ferro
Rimozione di infissi in ferro o alluminio, inclusa l'eventuale parte vetrata, compresi telaio, controtelaio, smuratura delle grappe o dei tasselli di tenuta ed eventuale taglio a sezione degli elementi.		n. 4 infissi in ferro con grata metallica
Opere di sgombero e pulizia degli ambienti dai rifiuti solidi RSU – RSA da qualsiasi specie di mobilio, suppellettili e compreso quanto in essi contenuto, nonché sgombero dei materiali di risulta delle pregresse attività di cantiere, compreso il trasporto nell'ambito del cantiere, la cernita, l'accantonamento provvisorio ovvero il carico su mezzo di trasporto		Materiale di risulta (residui da demolizione e vario)
Smontaggio e rimozione di apparecchiature idrauliche e relative tubazioni varie		Impiantistica idraulica (Vasi di espansione, pompe, motori elettrici e relative tubazioni)

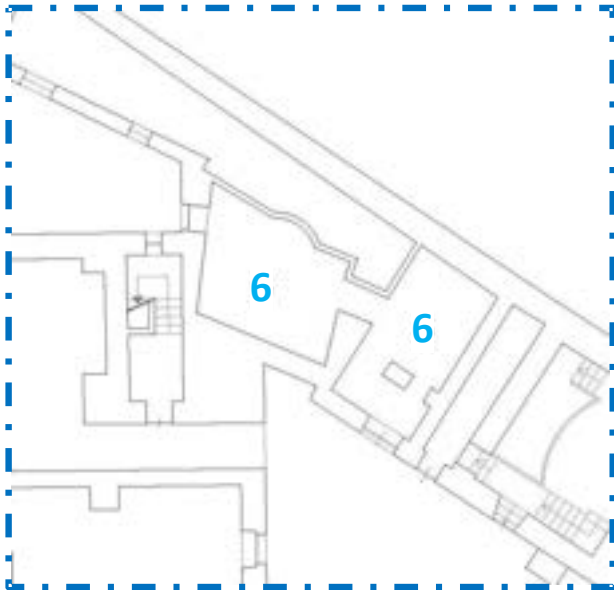




Scheda descrittiva degli interventi



Blocco funzionale	Unità volumetrica	N. ambiente
5	3	6
Lavorazione		Materiale
Opere di sgombero e pulizia degli ambienti dai rifiuti solidi RSU – RSA da qualsiasi specie di mobilio, suppellettili e compreso quanto in essi contenuto, nonché sgombero dei materiali di risulta delle pregresse attività di cantiere, compreso il trasporto nell'ambito del cantiere, la cernita, l'accantonamento provvisorio ovvero il carico su mezzo di trasporto		Materiale di risulta (residui da demolizione e vario)
Rimozione e smaltimento di vasche, serbatoi, cisterne o manufatti analoghi.		Serbatoi di acciaio per l'acqua
Rimozione di corpi illuminanti eseguita a mano e con l'ausilio di attrezzatura idonea, la demolizione di piccole parti in muratura, la rimozione di grappe, zanche e tasselli ad espansione, il taglio di parti metalliche e l'isolamento delle derivazioni elettriche, se occorre.		Corpi illuminanti
Smontaggio canalizzazioni non più utilizzate e rimozione, con trasporto a discarica autorizzata, dei quadri elettrici generali esistenti e la rimozione delle apparecchiature elettriche con relativo sfilaggio di condutture e rimozione dei condotti e della struttura metallica e l'isolamento delle derivazioni elettriche, se occorre.		Quadri elettrici a parete di varie dimensioni
Rimozione di porte o cancelli in profilato di ferro o di alluminio inclusa l'eventuale parte vetrata, compresi telaio, controtelaio, smuratura delle grappe o dei tasselli di tenuta ed eventuale taglio a sezione degli elementi.		n. 1 porta in ferro



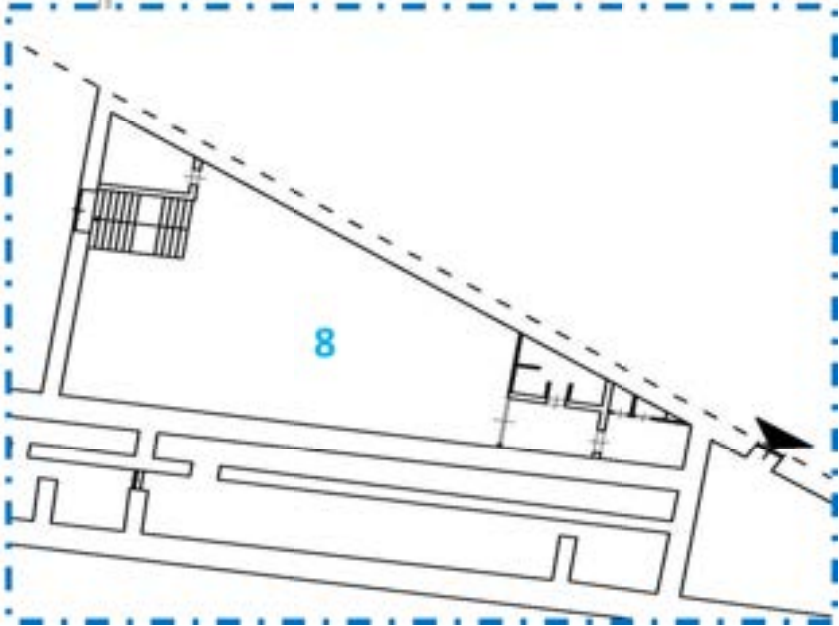


Blocco funzionale	Unità volumetrica	N. ambiente
5	3	7
Lavorazione		Materiale
Opere di sgombero e pulizia degli ambienti dai rifiuti solidi RSU – RSA da qualsiasi specie di mobilio, suppellettili e compreso quanto in essi contenuto, nonché sgombero dei materiali di risulta delle pregresse attività di cantiere, compreso il trasporto nell'ambito del cantiere, la cernita, l'accantonamento provvisorio ovvero il carico su mezzo di trasporto		Materiale di risulta (residui da demolizione, radiatori di ghisa, legname e vario)





Scheda descrittiva degli interventi



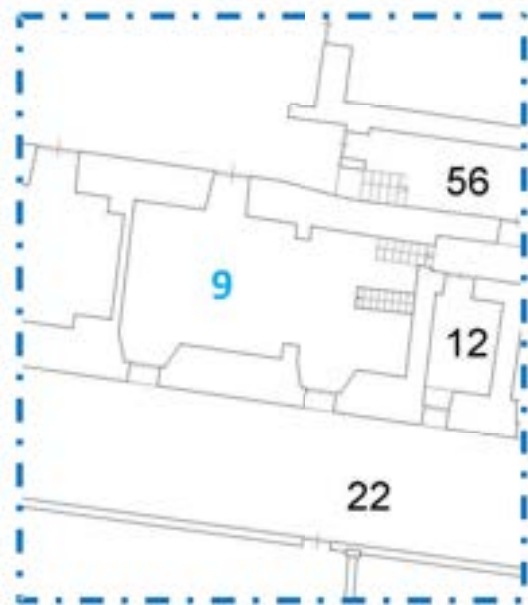
Blocco funzionale 5	Unità volumetrica 10	N. ambiente 8
Lavorazione		Materiale
Opere di sgombero e pulizia degli ambienti dai rifiuti solidi RSU – RSA da qualsiasi specie di mobilio, suppellettili e compreso quanto in essi contenuto, nonché sgombero dei materiali di risulta delle pregresse attività di cantiere, compreso il trasporto nell'ambito del cantiere, la cernita, l'accantonamento provvisorio ovvero il carico su mezzo di trasporto.		Materiale di risulta (residui da demolizione, mobilio e vario)
Rimozione di corpi illuminanti eseguita a mano e con l'ausilio di attrezzatura idonea, la demolizione di piccole parti in muratura, la rimozione di grappe, zanche e tasselli ad espansione, il taglio di parti metalliche e l'isolamento delle derivazioni elettriche, se occorre.		Corpi illuminanti
Rimozione di apparecchi igienico sanitari sia ordinari che per parzialmente abili comprese opere murarie di demolizione.		n. 4 Lavabi in ceramica, n. 3 piatti doccia in ceramica, n. 3 wc in ceramica e cassette di scarico
Rimozione di caldaia murale, compreso ogni onere per il taglio e la chiusura delle tubazioni di adduzione e scarico.		Scaldabagno elettrico
Rimozione di corpi scaldanti compresa chiusura delle tubazioni di adduzione e scarico, rimozione di mensole.		Radiatori in ghisa a 10 elementi singoli
Rimozione di porte o cancelli in profilato di ferro o di alluminio inclusa l'eventuale parte vetrata, compresi telaio, controtelaio, smuratura delle grappe o dei tasselli di tenuta ed eventuale taglio a sezione degli elementi.		n. 7 porte in ferro o alluminio
Rimozione di infissi in ferro o alluminio, inclusa l'eventuale parte vetrata, compresi telaio, controtelaio, smuratura delle grappe o dei tasselli di tenuta ed eventuale taglio a sezione degli elementi.		n. 5 infissi in ferro a doppia anta



Scheda descrittiva degli interventi



Blocco funzionale	Unità volumetrica	N. ambiente
5	3	9
Lavorazione		Materiale
Opere di sgombero e pulizia degli ambienti dai rifiuti solidi RSU – RSA da qualsiasi specie di mobilio, suppellettili e compreso quanto in essi contenuto, nonché sgombero dei materiali di risulta delle pregresse attività di cantiere, compreso il trasporto nell'ambito del cantiere, la cernita, l'accantonamento provvisorio ovvero il carico su mezzo di trasporto		Materiale di risulta (residui da demolizione, mobilio e vario)
Rimozione di corpi illuminanti eseguita a mano e con l'ausilio di attrezzatura idonea, la demolizione di piccole parti in muratura, la rimozione di grappe, zanche e tasselli ad espansione, il taglio di parti metalliche e l'isolamento delle derivazioni elettriche, se occorre.		Corpi illuminanti
Smontaggio canalizzazioni non più utilizzate e rimozione, con trasporto a discarica autorizzata, dei quadri elettrici generali esistenti e la rimozione delle apparecchiature elettriche con relativo sfilaggio di condutture e rimozione dei condotti e della struttura metallica e l'isolamento delle derivazioni elettriche, se occorre.		Quadri elettrici a parete di varie dimensioni

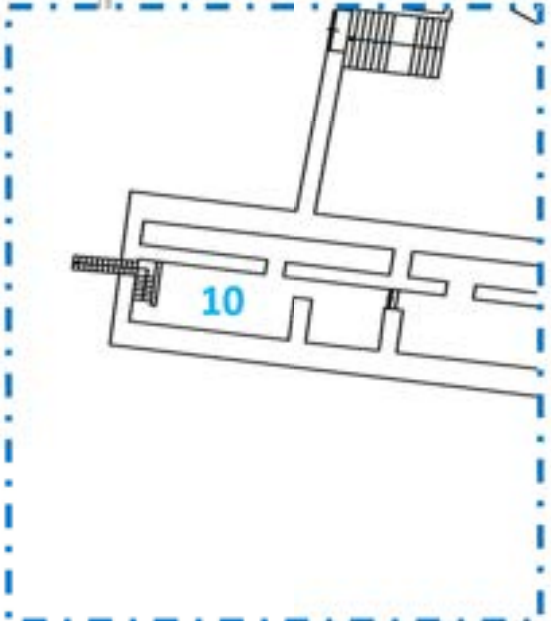




Scheda descrittiva degli interventi



Blocco funzionale 5	Unità volumetrica 3	N. ambiente 10
Lavorazione		Materiale
Opere di sgombero e pulizia degli ambienti dai rifiuti solidi RSU – RSA da qualsiasi specie di mobilio, suppellettili e compreso quanto in essi contenuto, nonché sgombero dei materiali di risulta delle pregresse attività di cantiere, compreso il trasporto nell'ambito del cantiere, la cernita, l'accantonamento provvisorio ovvero il carico su mezzo di trasporto		Materiale di risulta (residui da demolizione, sanitari, mobilio e vario)
Rimozione di corpi illuminanti eseguita a mano e con l'ausilio di attrezzatura idonea, la demolizione di piccole parti in muratura, la rimozione di grappe, zanche e tasselli ad espansione, il taglio di parti metalliche e l'isolamento delle derivazioni elettriche, se occorre.		Corpi illuminanti
Rimozione di porte o cancelli in profilato di ferro o di alluminio inclusa l'eventuale parte vetrata, compresi telaio, controtelaio, smuratura delle grappe o dei tasselli di tenuta ed eventuale taglio a sezione degli elementi.		N. 1 porte in ferro
Smontaggio canalizzazioni non più utilizzate e rimozione, con trasporto a discarica autorizzata, dei quadri elettrici generali esistenti e la rimozione delle apparecchiature elettriche con relativo sfilaggio di condutture e rimozione dei condotti e della struttura metallica e l'isolamento delle derivazioni elettriche, se occorre.		Quadro elettrico

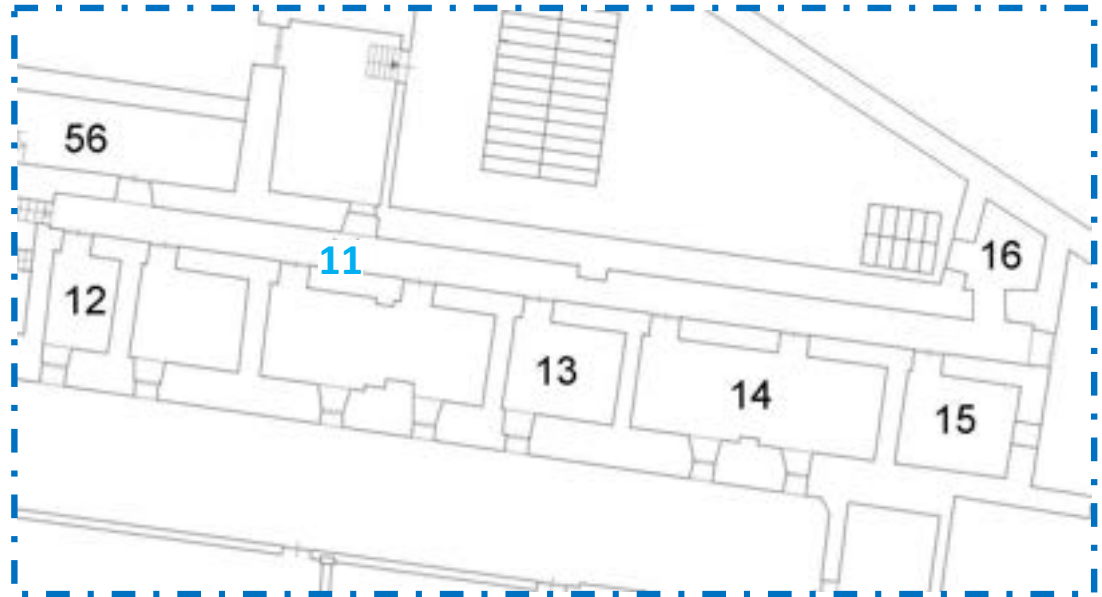




Scheda descrittiva degli interventi



Blocco funzionale 5		Unità volumetrica 3	N. ambiente 11
Lavorazione		Materiale	
Rimozione di cancelli, ringhiere, cancellate, ecc. in ferro pieno, inclusa l'eventuale parte vetrata, compresi telaio, controtelaio, smuratura delle grappe o dei tasselli di tenuta ed eventuale taglio a sezione degli elementi.		n.1 cancello interno apribile a una anta	
Rimozione di porte o cancelli in profilato di ferro o di alluminio inclusa l'eventuale parte vetrata, compresi telaio, controtelaio, smuratura delle grappe o dei tasselli di tenuta ed eventuale taglio a sezione degli elementi.		n.8 porte in ferro e vetro ad anta singola	
Rimozione di corpi scaldanti compresa chiusura delle tubazioni di adduzione e scarico, rimozione di mensole, trasporto a rifiuto e quanto altro occorre. Radiatori in ghisa e ferro.		Radiatori in ghisa 6 elementi tripli	
Rimozione di corpi illuminanti eseguita a mano e con l'ausilio di attrezzatura idonea, la demolizione di piccole parti in muratura, la rimozione di grappe, zanche e tasselli ad espansione, il taglio di parti metalliche e l'isolamento delle derivazioni elettriche, se occorre.		Corpi illuminanti	
Opere di sgombero e pulizia degli ambienti dai rifiuti solidi RSU – RSA da qualsiasi specie di mobilio, suppellettili e compreso quanto in essi contenuto, nonché sgombero dei materiali di risulta delle pregresse attività di cantiere, compreso il trasporto nell'ambito del cantiere, la cernita, l'accantonamento provvisorio ovvero il carico su mezzo di trasporto.		Mobili e scaffalature metalliche	

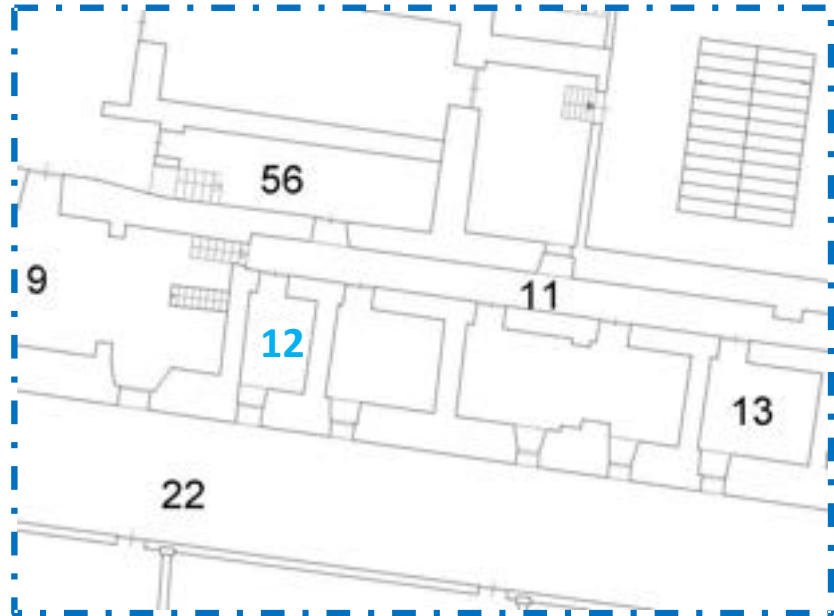




Scheda descrittiva degli interventi



Blocco funzionale 5	Unità volumetrica 3	N. ambiente 12
Lavorazione		Materiale
Rimozione di infissi in ferro o alluminio, inclusa l'eventuale parte vetrata, compresi telaio, controtelaio, smuratura delle grappe o dei tasselli di tenuta ed eventuale taglio a sezione degli elementi		n.1 infissi esterni in alluminio e vetro
Rimozione di rivestimento in legno di qualsiasi natura e dimensione, compresi la listellatura di supporto, i filetti di coprigiunto o cornice.		Boiserie in perline di legno verniciato
Rimozione partizione divisoria realizzata con sistema a secco con montanti metallici e pannellatura in metallo e/o laminato compreso ogni onere e magistero		Sistema pareti a secco divisorie bagni con telaio in alluminio e perlinato H 2,20 m compreso di porte
Rimozione di corpi scaldanti compresa chiusura delle tubazioni di adduzione e scarico, rimozione di mensole, trasporto a rifiuto e quanto altro occorre. Radiatori in ghisa e ferro		Radiatori in ghisa 4 elementi tripli
Rimozione di corpi illuminanti eseguita a mano e con l'ausilio di attrezzatura idonea, la demolizione di piccole parti in muratura, la rimozione di grappe, zanche e tasselli ad espansione, il taglio di parti metalliche e l'isolamento delle derivazioni elettriche, se occorre		Corpi illuminanti
Rimozione di apparecchi igienico sanitari sia ordinari che per parzialmente abili comprese opere murarie di demolizione		WC in ceramica, cassetta di scarico alta esterna , lavabo in ceramica sospeso.
Rimozione di caldaia murale, compreso ogni onere per il taglio e la chiusura delle tubazioni di adduzione e scarico		Scaldabagno a parete

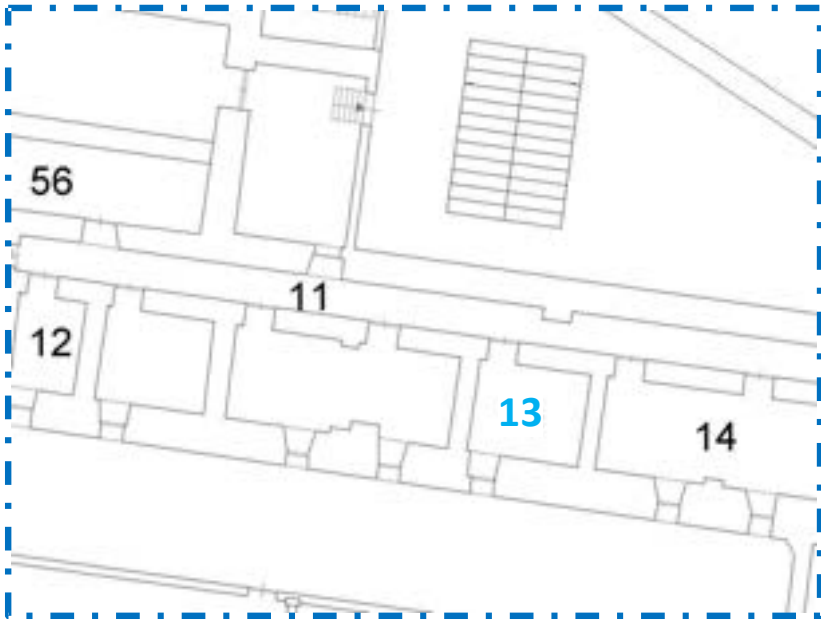




Scheda descrittiva degli interventi



Blocco funzionale 5		Unità volumetrica 3	N. ambiente 13
Lavorazione		Materiale	
Rimozione di rivestimento in legno di qualsiasi natura e dimensione, compresi la listellatura di supporto, i filetti di coprigiunto o cornice.		Boiserie in perline di legno verniciato	
Rimozione di corpi scaldanti compresa chiusura delle tubazioni di adduzione e scarico, rimozione di mensole, trasporto a rifiuto e quanto altro occorre. Radiatori in ghisa e ferro		Radiatori in ghisa 10 elementi tripli	
Rimozione di corpi illuminanti eseguita a mano e con l'ausilio di attrezzatura idonea, la demolizione di piccole parti in muratura, la rimozione di grappe, zanche e tasselli ad espansione, il taglio di parti metalliche e l'isolamento delle derivazioni elettriche, se occorre		Corpi illuminanti	
Opere di sgombero e pulizia degli ambienti dai rifiuti solidi RSU – RSA da qualsiasi specie di mobilio, suppellettili e compreso quanto in essi contenuto, nonché sgombero dei materiali di risulta delle pregresse attività di cantiere, compreso il trasporto nell'ambito del cantiere, la cernita, l'accantonamento provvisorio ovvero il carico su mezzo di trasporto.		Materiale da costruzione, piastrelle, lavabo in pietra, travi in legno	

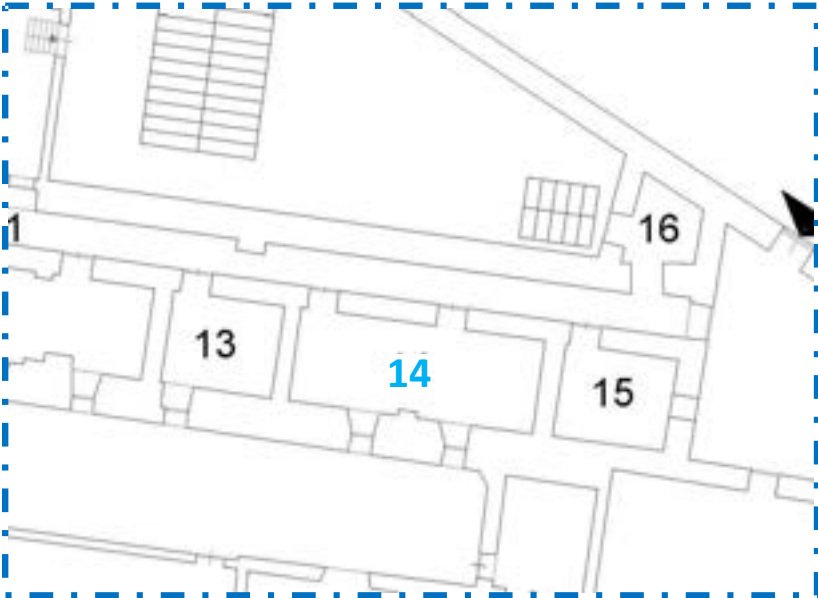




Scheda descrittiva degli interventi



Blocco funzionale 5	Unità volumetrica 3	N. ambiente 14
Lavorazione		Materiale
Rimozione di rivestimento in legno di qualsiasi natura e dimensione, compresi la listellatura di supporto, i filetti di coprigiunto o cornice.		Boiserie in perline di legno verniciato
Rimozione di corpi scaldanti compresa chiusura delle tubazioni di adduzione e scarico, rimozione di mensole, trasporto a rifiuto e quanto altro occorre. Radiatori in ghisa e ferro		Radiatori in ghisa 10 elementi tripli
Rimozione di corpi illuminanti eseguita a mano e con l'ausilio di attrezzatura idonea, la demolizione di piccole parti in muratura, la rimozione di grappe, zanche e tasselli ad espansione, il taglio di parti metalliche e l'isolamento delle derivazioni elettriche, se occorre		Corpi illuminanti
Opere di sgombero e pulizia degli ambienti dai rifiuti solidi RSU – RSA da qualsiasi specie di mobilio, suppellettili e compreso quanto in essi contenuto, nonché sgombero dei materiali di risulta delle pregresse attività di cantiere, compreso il trasporto nell'ambito del cantiere, la cernita, l'accantonamento provvisorio ovvero il carico su mezzo di trasporto.		Materiale da costruzione, mobili in legno, scaldabagno, televisori, materiale elettrico



PROGETTO DEFINITIVO/ESECUTIVO

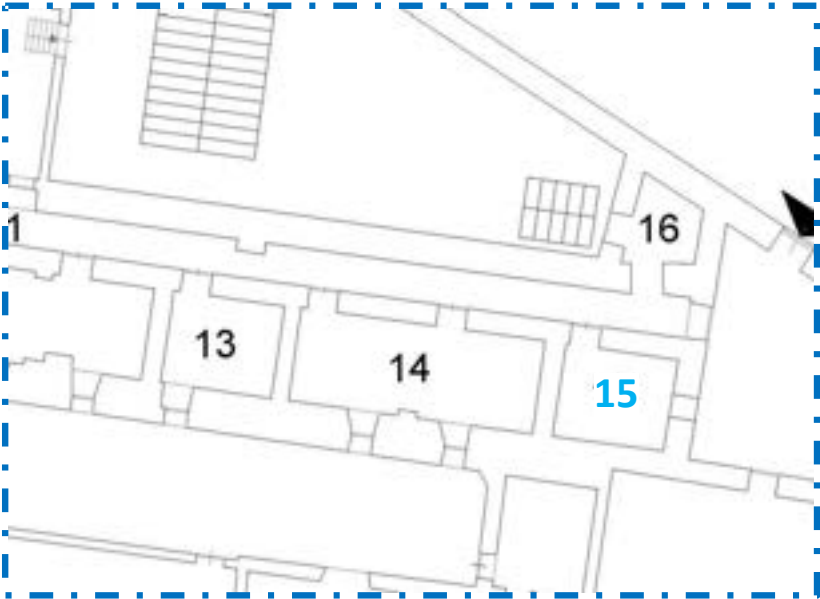
"RIGENERAZIONE E VALORIZZAZIONE SOCIALE DELL'IMMOBILE DENOMINATO EX OSPEDALE PSICHIATRICO GIUDIZIARIO DI NAPOLI – LOTTO 1"



Scheda descrittiva degli interventi



Blocco funzionale 5	Unità volumetrica 3	N. ambiente 15
Lavorazione		Materiale
Rimozione di rivestimento in legno di qualsiasi natura e dimensione, compresi la listellatura di supporto, i filetti di coprigiunto o cornice.		Boiserie in perline di legno verniciato
Rimozione di corpi scaldanti compresa chiusura delle tubazioni di adduzione e scarico, rimozione di mensole, trasporto a rifiuto e quanto altro occorre. Radiatori in ghisa e ferro		Radiatori in ghisa 6 elementi tripli
Rimozione di corpi illuminanti eseguita a mano e con l'ausilio di attrezzatura idonea, la demolizione di piccole parti in muratura, la rimozione di grappe, zanche e tasselli ad espansione, il taglio di parti metalliche e l'isolamento delle derivazioni elettriche, se occorre		Corpi illuminanti
Opere di sgombero e pulizia degli ambienti dai rifiuti solidi RSU – RSA da qualsiasi specie di mobilio, suppellettili e compreso quanto in essi contenuto, nonché sgombero dei materiali di risulta delle pregresse attività di cantiere, compreso il trasporto nell'ambito del cantiere, la cernita, l'accantonamento provvisorio ovvero il carico su mezzo di trasporto.		Materiale da costruzione, televisori, materiale elettrico

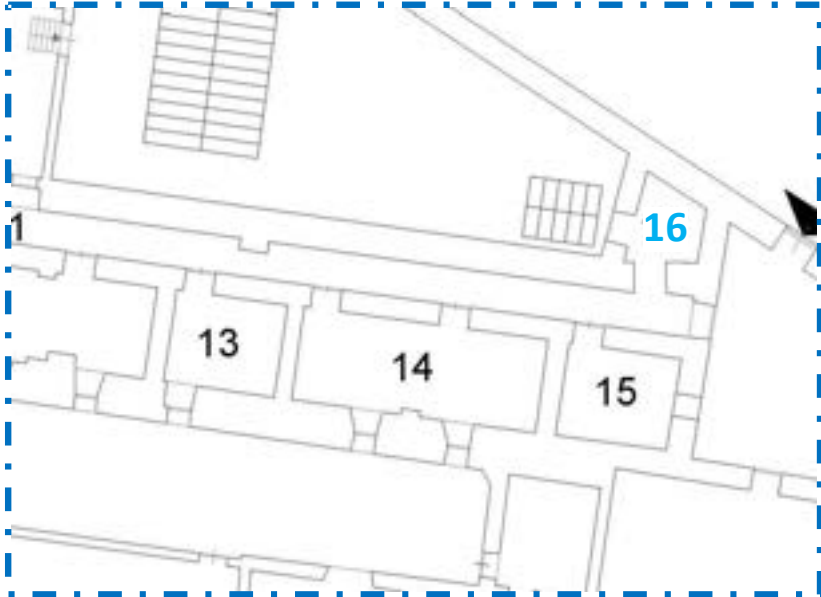




Scheda descrittiva degli interventi



Blocco funzionale 5		Unità volumetrica 3	N. ambiente 16
Lavorazione		Materiale	
<p>Rimozione di corpi illuminanti eseguita a mano e con l'ausilio di attrezzatura idonea, la demolizione di piccole parti in muratura, la rimozione di grappe, zanche e tasselli ad espansione, il taglio di parti metalliche e l'isolamento delle derivazioni elettriche, se occorre</p> <p>Opere di sgombero e pulizia degli ambienti dai rifiuti solidi RSU – RSA da qualsiasi specie di mobilio, suppellettili e compreso quanto in essi contenuto, nonché sgombero dei materiali di risulta delle pregresse attività di cantiere, compreso il trasporto nell'ambito del cantiere, la cernita, l'accantonamento provvisorio ovvero il carico su mezzo di trasporto.</p>		Plafoniera a soffitto	
		Radiatore, arredi, materiale elettrico	

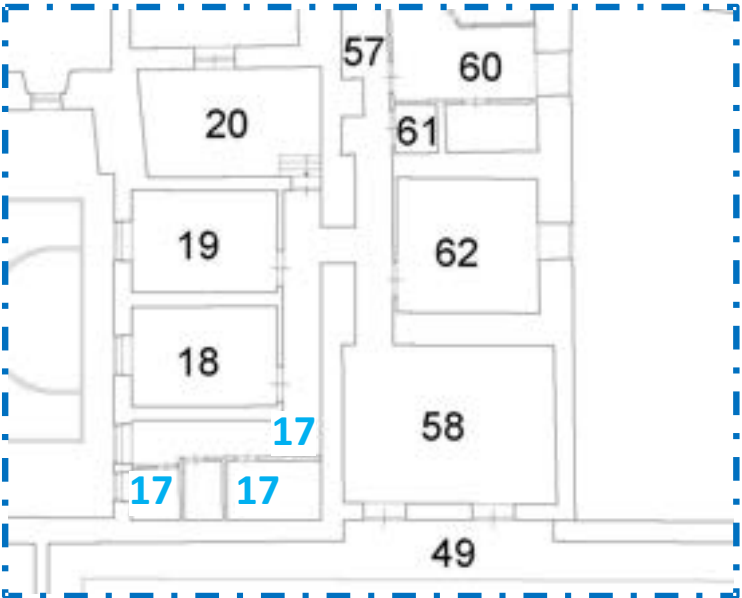




Scheda descrittiva degli interventi



Blocco funzionale 4	Unità volumetrica 9	N. ambiente 17
Lavorazione		Materiale
Rimozione di infissi in ferro o alluminio, inclusa l'eventuale parte vetrata, compresi telaio, controtelaio, smuratura delle grappe o dei tasselli di tenuta ed eventuale taglio a sezione degli elementi		n.4 infissi esterni in alluminio e vetro
Rimozione di cancelli, ringhiere, cancellate, ecc. in ferro pieno, inclusa l'eventuale parte vetrata, compresi telaio, controtelaio, smuratura delle grappe o dei tasselli di tenuta ed eventuale taglio a sezione degli elementi		n.6 inferriata fissa esterno finestra
Rimozione di porte o cancelli in profilato di ferro o di alluminio inclusa l'eventuale parte vetrata, compresi telaio, controtelaio, smuratura delle grappe o dei tasselli di tenuta ed eventuale taglio a sezione degli elementi		n.3 porta in alluminio e vetro
Rimozione di corpi scaldanti compresa chiusura delle tubazioni di adduzione e scarico, rimozione di mensole, trasporto a rifiuto e quanto altro occorre. Radiatori in ghisa e ferro		Radiatori in ghisa 8 e 6 elementi tripli
Rimozione di corpi illuminanti eseguita a mano e con l'ausilio di attrezzatura idonea, la demolizione di piccole parti in muratura, la rimozione di grappe, zanche e tasselli ad espansione, il taglio di parti metalliche e l'isolamento delle derivazioni elettriche, se occorre		Corpi illuminanti
Rimozione di apparecchi igienico sanitari sia ordinari che per parzialmente abili comprese opere murarie di demolizione		WC in ceramica, cassetta di scarico alta esterna , lavabo in ceramica sospeso, piatto doccia
Rimozione di caldaia murale, compreso ogni onere per il taglio e la chiusura delle tubazioni di adduzione e scarico.		Scaldabagno a parete

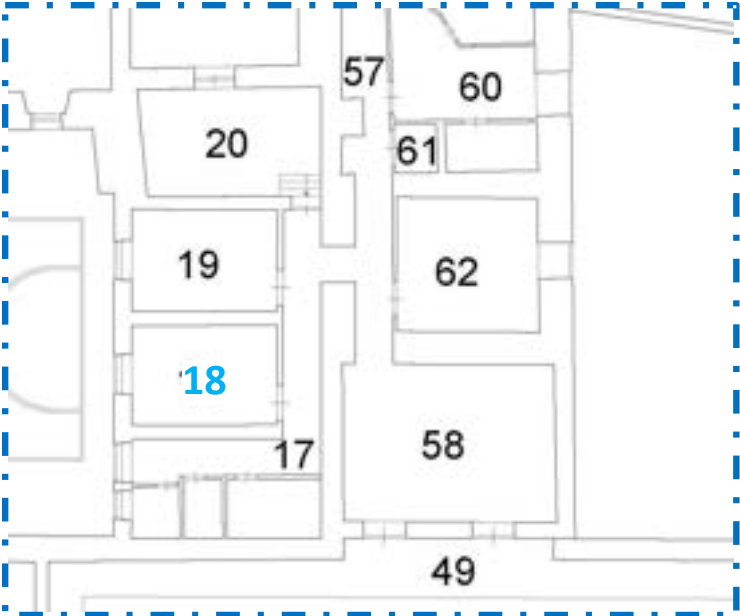




Scheda descrittiva degli interventi



Blocco funzionale 4	Unità volumetrica 9	N. ambiente 18
Lavorazione		Materiale
Rimozione di infissi in ferro o alluminio, inclusa l'eventuale parte vetrata, compresi telaio, controtelaio, smuratura delle grappe o dei tasselli di tenuta ed eventuale taglio a sezione degli elementi		n.1 infissi esterni in alluminio e vetro, n.1 infissi interni sopraluce con ante a ribalta
Rimozione di cancelli, ringhiere, cancellate, ecc. in ferro pieno, inclusa l'eventuale parte vetrata, compresi telaio, controtelaio, smuratura delle grappe o dei tasselli di tenuta ed eventuale taglio a sezione degli elementi		n.1 inferriata fissa esterno finestra
Rimozione di porte o cancelli in profilato di ferro o di alluminio inclusa l'eventuale parte vetrata, compresi telaio, controtelaio, smuratura delle grappe o dei tasselli di tenuta ed eventuale taglio a sezione degli elementi		n.1 porta in alluminio e vetro doppia anta
Rimozione di corpi scaldanti compresa chiusura delle tubazioni di adduzione e scarico, rimozione di mensole, trasporto a rifiuto e quanto altro occorre. Radiatori in ghisa e ferro		Radiatori in ghisa 18 elementi tripli
Rimozione di corpi illuminanti eseguita a mano e con l'ausilio di attrezzatura idonea, la demolizione di piccole parti in muratura, la rimozione di grappe, zanche e tasselli ad espansione, il taglio di parti metalliche e l'isolamento delle derivazioni elettriche, se occorre		Plafoniera a parete





Scheda descrittiva degli interventi



Blocco funzionale 4	Unità volumetrica 9	N. ambiente 19
Lavorazione		Materiale
Rimozione di infissi in ferro o alluminio, inclusa l'eventuale parte vetrata, compresi telaio, controtelaio, smuratura delle grappe o dei tasselli di tenuta ed eventuale taglio a sezione degli elementi		n.1 infissi esterni in alluminio e vetro, n.1 infissi interni sopraluce con ante a ribalta
Rimozione di cancelli, ringhiere, cancellate, ecc. in ferro pieno, inclusa l'eventuale parte vetrata, compresi telaio, controtelaio, smuratura delle grappe o dei tasselli di tenuta ed eventuale taglio a sezione degli elementi		n.1 inferriata fissa esterno finestra
Rimozione di porte o cancelli in profilato di ferro o di alluminio inclusa l'eventuale parte vetrata, compresi telaio, controtelaio, smuratura delle grappe o dei tasselli di tenuta ed eventuale taglio a sezione degli elementi		n.1 porta in alluminio e vetro doppia anta
Demolizione di rivestimento in ceramica, listelli di laterizio, klinker e materiali simili		Piastrelle in gres
Rimozione di corpi scaldanti compresa chiusura delle tubazioni di adduzione e scarico, rimozione di mensole, trasporto a rifiuto e quanto altro occorre. Radiatori in ghisa e ferro		Radiatori in ghisa 18 elementi tripli
Rimozione di corpi illuminanti eseguita a mano e con l'ausilio di attrezzatura idonea, la demolizione di piccole parti in muratura, la rimozione di grappe, zanche e tasselli ad espansione, il taglio di parti metalliche e l'isolamento delle derivazioni elettriche, se occorre		Corpi illuminanti
Rimozione di caldaia murale, compreso ogni onere per il taglio e la chiusura delle tubazioni di adduzione e scarico		Scaldacqua a parete



Scheda descrittiva degli interventi

Blocco funzionale 4	Unità volumetrica 9	N. ambiente 20
Lavorazione		Materiale
Rimozione di cancelli, ringhiere, cancellate, ecc. in ferro pieno, inclusa l'eventuale parte vetrata, compresi telaio, controtelaio, smuratura delle grappe o dei tasselli di tenuta ed eventuale taglio a sezione degli elementi		n.1 inferriata apribile esterna
Rimozione di porte o cancelli in profilato di ferro o di alluminio inclusa l'eventuale parte vetrata, compresi telaio, controtelaio, smuratura delle grappe o dei tasselli di tenuta ed eventuale taglio a sezione degli elementi		n.1 porta in alluminio e vetro con sopraluce
Sfalcio erbe infestanti su scarpate eseguito con idonei mezzi meccanici e trasporto a discarica del materiale di risulta, compresa la formazione di percorsi per consentire le operazioni di diserbo, e quant'altro necessario per realizzare l'opera a perfetta regola d'arte, senza l'ausilio di ponteggi.		Pulizia e diserbo di vegetazione infestante



PROGETTO DEFINITIVO/ESECUTIVO

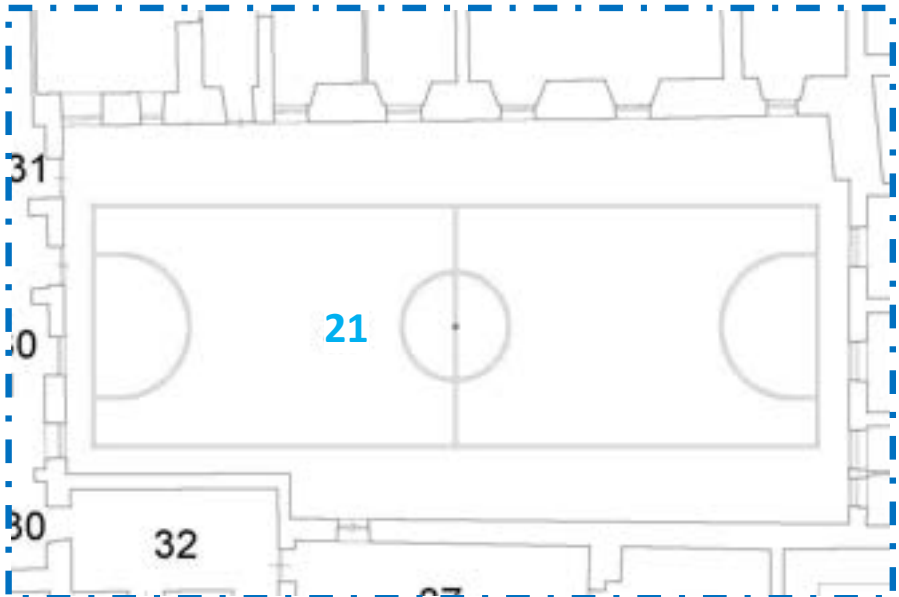
"RIGENERAZIONE E VALORIZZAZIONE SOCIALE DELL'IMMOBILE DENOMINATO EX OSPEDALE PSICHIATRICO GIUDIZIARIO DI NAPOLI – LOTTO 1"



Scheda descrittiva degli interventi



Blocco funzionale 4		Unità volumetrica -	N. ambiente 21
Lavorazione		Materiale	
Rimozione di opere in ferro, complete di pezzi speciali e collari di ancoraggio alla muratura e alle strutture, di qualsiasi dimensione e spessore e con qualsiasi sviluppo, in opera a qualsiasi altezza anche in posizioni non facilmente accessibili		Rimozione tubolari in ferro (porte calcio);	
Rimozione di porte o cancelli in profilato di ferro o di alluminio inclusa l'eventuale parte vetrata, compresi telaio, controtelaio, smuratura delle grappe o dei tasselli di tenuta ed eventuale taglio a sezione degli elementi		Porta in ferro ad anta singola	
Rimozione di tappeto in erba sintetica effettuato mediante attrezzatura e/o a mano, compresa pulizia del sottofondo e preparazione per successive lavorazioni.		Manto di erba sintetica	



Scheda descrittiva degli interventi

Blocco funzionale	Unità volumetrica	N. ambiente
4	8	22
Lavorazione		Materiale
Nessuna lavorazione prevista in questo Lotto di lavori		

LEGENDA
 [] BLOCCHI FUNZIONALI
 UNITA' VOLUMETRICHE:
 1 7
 2 8
 3 9
 4 10
 5 11
 6 12

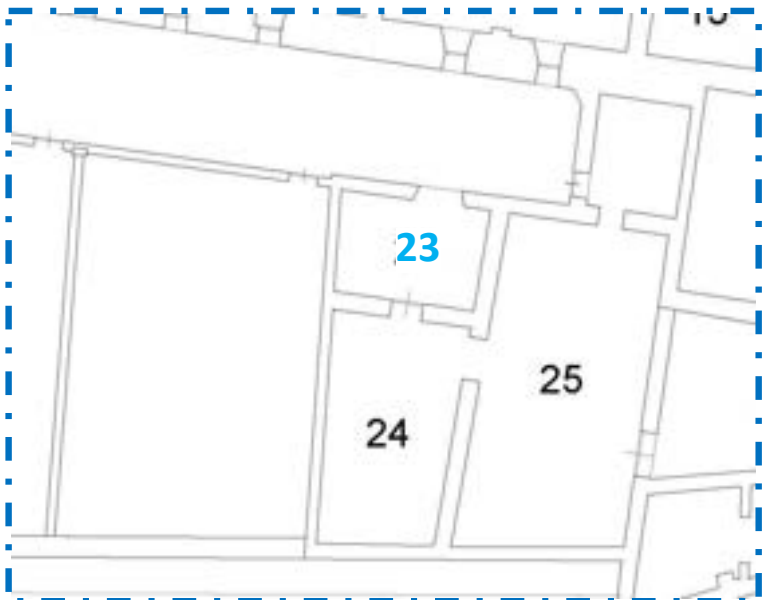


PROGETTO DEFINITIVO/ESECUTIVO

"RIGENERAZIONE E VALORIZZAZIONE SOCIALE DELL'IMMOBILE DENOMINATO EX OSPEDALE PSICHIATRICO GIUDIZIARIO DI NAPOLI – LOTTO 1"



Blocco funzionale 4	Unità volumetrica 9	N. ambiente 23
Lavorazione		Materiale
Opere di sgombero e pulizia degli ambienti dai rifiuti solidi RSU – RSA da qualsiasi specie di mobilio, suppellettili e compreso quanto in essi contenuto, nonché sgombero dei materiali di risulta delle pregresse attività di cantiere, compreso il trasporto nell'ambito del cantiere, la cernita, l'accantonamento provvisorio ovvero il carico su mezzo di trasporto		Ingombranti (teli e buste in plastica, secchi vuoti di pittura)
Rimozione di porte o cancelli in profilato di ferro o di alluminio inclusa l'eventuale parte vetrata, compresi telaio, controtelaio, smuratura delle grappe o dei tasselli di tenuta ed eventuale taglio a sezione degli elementi		Porta in ferro e vetro a tripla anta con telaio in ferro

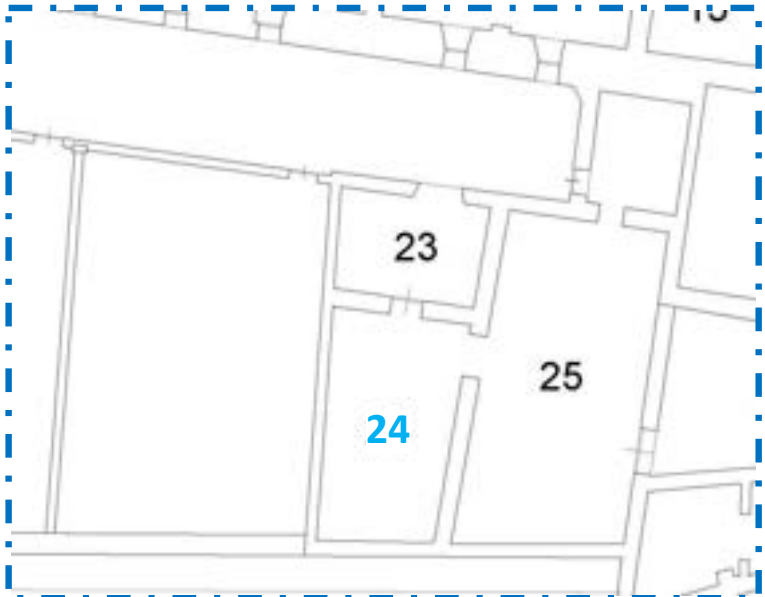




Scheda descrittiva degli interventi



Blocco funzionale 4		Unità volumetrica 9	N. ambiente 24
Lavorazione		Materiale	
Opere di sgombero e pulizia degli ambienti dai rifiuti solidi RSU – RSA da qualsiasi specie di mobilio, suppellettili e compreso quanto in essi contenuto, nonché sgombero dei materiali di risulta delle pregresse attività di cantiere, compreso il trasporto nell'ambito del cantiere, la cernita, l'accantonamento provvisorio ovvero il carico su mezzo di trasporto		Ingombranti (mobilio in legno, telai metallici, europallet, armadi metallici)	
		-Porta in ferro e vetro a doppia anta con telaio in ferro - Finestra in ferro e vetro ad anta singola con telaio in ferro	

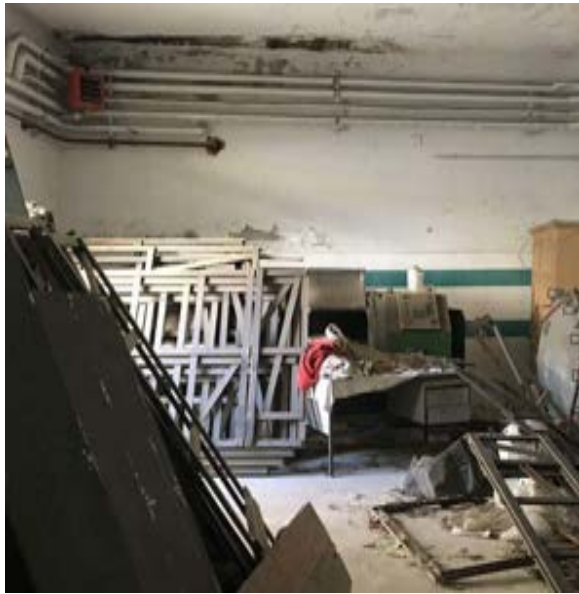
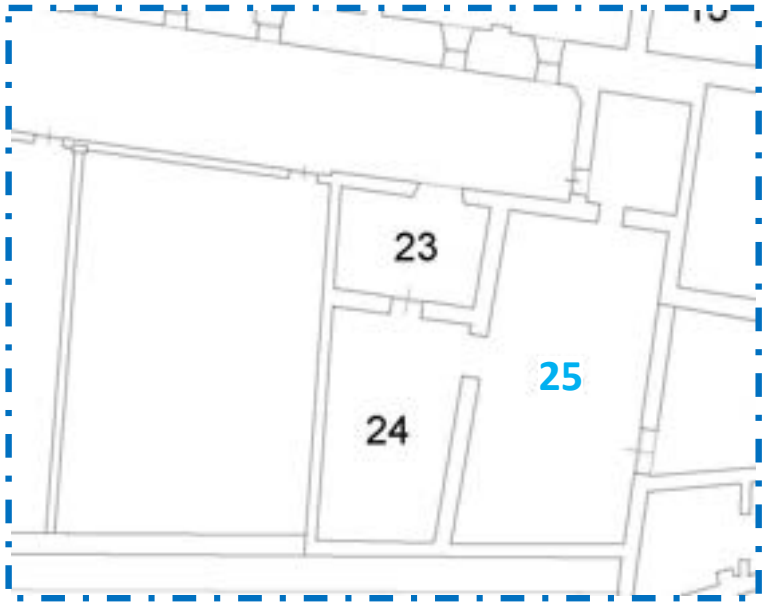




Scheda descrittiva degli interventi



Blocco funzionale 4		Unità volumetrica 9	N. ambiente 25
Lavorazione		Materiale	
Opere di sgombero e pulizia degli ambienti dai rifiuti solidi RSU – RSA da qualsiasi specie di mobilio, suppellettili e compreso quanto in essi contenuto, nonché sgombero dei materiali di risulta delle pregresse attività di cantiere, compreso il trasporto nell'ambito del cantiere, la cernita, l'accantonamento provvisorio ovvero il carico su mezzo di trasporto		Ingombranti (recinzioni in legno, mobiletti metallici, mobiletti in legno, pluviali in PVC, pluviali in ferro, cavalletti metallici)	
Rimozione macchinari industriali		Macchinari industriali (lavatrici, serbatoio ecc...)	
Demolizione di tramezzatura. Spessore oltre i 30 cm		Piani d'appoggio in muratura	
Rimozione di porte o cancelli in profilato di ferro o di alluminio inclusa l'eventuale parte vetrata, compresi telaio, controtelaio, smuratura delle grappe o dei tasselli di tenuta ed eventuale taglio a sezione degli elementi		-Rimozione porta in ferro e vetro a doppia anta con telaio in ferro; -Rimozione porta in ferro e vetro ad anta singola con telaio in ferro; -Rimozione porta in ferro e vetro a doppia anta con sopraluce e telaio in ferro;	





Scheda descrittiva degli interventi



Blocco funzionale 4		Unità volumetrica 9	N. ambiente 26
Lavorazione		Materiale	
Opere di sgombero e pulizia degli ambienti dai rifiuti solidi RSU – RSA da qualsiasi specie di mobilio, suppellettili e compreso quanto in essi contenuto, nonché sgombero dei materiali di risulta delle pregresse attività di cantiere, compreso il trasporto nell'ambito del cantiere, la cernita, l'accantonamento provvisorio ovvero il carico su mezzo di trasporto		Ingombranti (elementi metallici metallici, assi di legno, mobilio)	
Rimozione di tubazioni varie, comprese opere murarie di demolizione		Tubazione in ferro	





Scheda descrittiva degli interventi



Blocco funzionale 4	Unità volumetrica 9	N. ambiente 27
Lavorazione		Materiale
Opere di sgombero e pulizia degli ambienti dai rifiuti solidi RSU – RSA da qualsiasi specie di mobilio, suppellettili e compreso quanto in essi contenuto, nonché sgombero dei materiali di risulta delle pregresse attività di cantiere, compreso il trasporto nell'ambito del cantiere, la cernita, l'accantonamento provvisorio ovvero il carico su mezzo di trasporto		Grandi cumuli di rifiuti edili, rifiuti vari, materiale di risulta, piccoli ingombranti
Rimozione di porte o cancelli in profilato di ferro o di alluminio inclusa l'eventuale parte vetrata, compresi telaio, controtelaio, smuratura delle grappe o dei tasselli di tenuta ed eventuale taglio a sezione degli elementi		-Rimozione porta in ferro e vetro a doppia anta -Rimozione porta in ferro e vetro ad anta singola -Rimozione sopraelevazione in ferro e vetro -Rimozione finestra in ferro e vetro con telaio in ferro ad anta singola e relativa inferriata
Rimozione di apparecchi igienico sanitari sia ordinari che parzialmente abili comprese opere murarie di demolizione.		-lavabo in ceramica -Wc ceramica -Piatto doccia in ceramica
Rimozione di caldaia a basamento, compreso il taglio e la chiusura delle tubazioni di adduzione e scarico		Caldaia
Rimozione di corpi illuminanti eseguita a mano e con l'ausilio di attrezzatura idonea, la demolizione di piccole parti in muratura, la rimozione di grappe, zanche e tasselli ad espansione, il taglio di parti metalliche e l'isolamento delle derivazioni elettriche, se occorre		Corpi illuminanti
Rimozione di tubazioni varie, comprese opere murarie di demolizione		Tubazioni in ferro

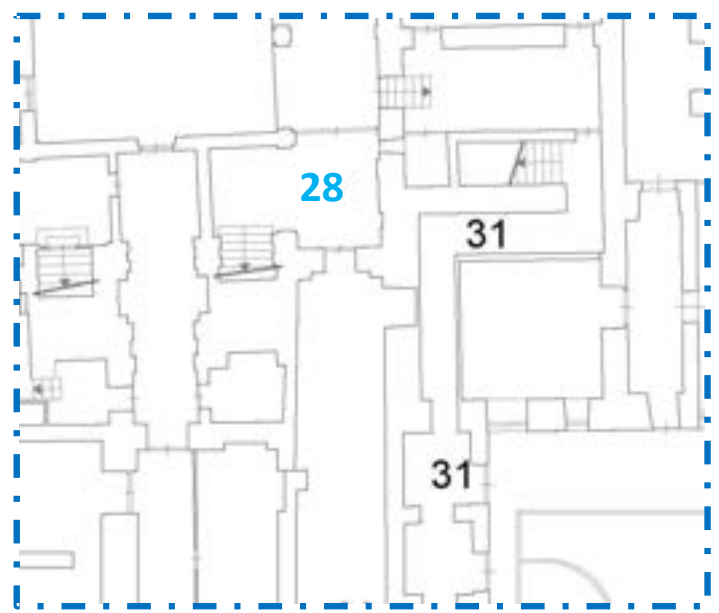




Scheda descrittiva degli interventi



Blocco funzionale 2	Unità volumetrica 12	N. ambiente 28
Lavorazione		Materiale
Opere di sgombero e pulizia degli ambienti dai rifiuti solidi RSU – RSA da qualsiasi specie di mobilio, suppellettili e compreso quanto in essi contenuto, nonché sgombero dei materiali di risulta delle pregresse attività di cantiere, compreso il trasporto nell'ambito del cantiere, la cernita, l'accantonamento provvisorio ovvero il carico su mezzo di trasporto		Mobilio in legno, carriole, pneumatici, piccoli ingombranti, ventilatori

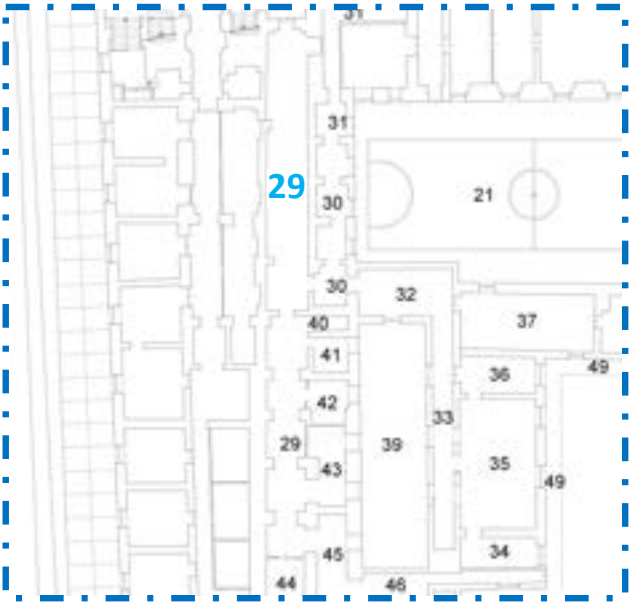




Scheda descrittiva degli interventi



Blocco funzionale 3		Unità volumetrica 1	N. ambiente 29
Lavorazione		Materiale	
Opere di sgombero e pulizia degli ambienti dai rifiuti solidi RSU – RSA da qualsiasi specie di mobilio, suppellettili e compreso quanto in essi contenuto, nonché sgombero dei materiali di risulta delle pregresse attività di cantiere, compreso il trasporto nell'ambito del cantiere, la cernita, l'accantonamento provvisorio ovvero il carico su mezzo di trasporto		Ingombranti (mobilio in legno, sanitari, ventilatori, telai metallici)	
Rimozione di porte o cancelli in profilato di ferro o di alluminio inclusa l'eventuale parte vetrata, compresi telaio, controtelaio, smuratura delle grappe o dei tasselli di tenuta ed eventuale taglio a sezione degli elementi		-Rimozione porta in ferro ad anta singola inserita in partizione divisoria metallica -Rimozione porta in ferro ad anta singola -Sopraluce fisso in tubolari metallici	
Rimozione di rivestimento in legno di qualsiasi natura e dimensione, compresi la listellatura di supporto, i filetti di coprigiunto o cornice.		Rivestimento murale in perline di legno per circa h.2.00m	
Smontaggio canalizzazioni non più utilizzate e rimozione, con trasporto a discarica autorizzata, dei quadri elettrici generali esistenti e la rimozione delle apparecchiature elettriche con relativo sfilaggio di condutture e rimozione dei condotti e della struttura metallica e l'isolamento delle derivazioni elettriche, se occorre.		Quadri elettrici a parete di varie dimensioni	

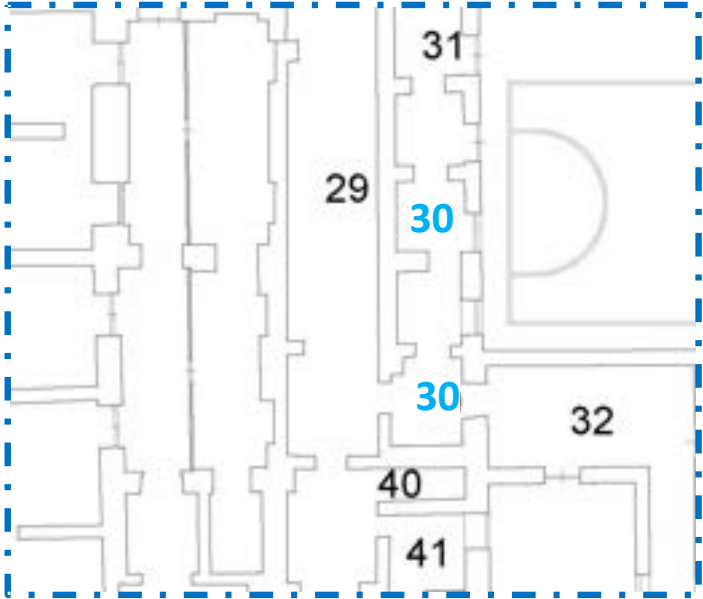


Scheda descrittiva degli interventi

Comune di Napoli
Data: 29/01/2024, IG/2024/0000451

LEGENDA
[] BLOCCHI FUNZIONALI
UNITA' VOLUMETRICHE:
1 7
2 8
3 9
4 10
5 11
6 12

Blocco funzionale 3	Unità volumetrica 1	N. ambiente 30
Lavorazione		Materiale
Rimozione di porte o cancelli in profilato di ferro o di alluminio inclusa l'eventuale parte vetrata, compresi telaio, controtelaio, smuratura delle grappe o dei tasselli di tenuta ed eventuale taglio a sezione degli elemen		-Porta in ferro e vetro -Porta in ferro -Inferriate in ferro a protezione delle finestre a doppia anta con telaio in legno
Rimozione di infissi esterni in legno come finestre, sportelli a vetri, persiane ecc., inclusa l'eventuale parte vetrata, compresi telaio, controtelaio, smuratura delle grappe o dei tasselli di tenuta ed eventuale taglio a sezione degli elementi		n°3 Finestre in legno e vetro a doppia anta con telaio in legno

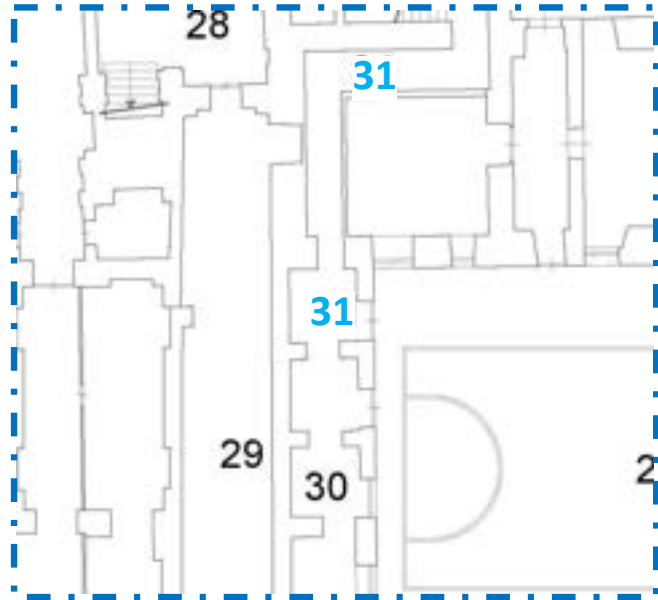


PROGETTO DEFINITIVO/ESECUTIVO

"RIGENERAZIONE E VALORIZZAZIONE SOCIALE DELL'IMMOBILE DENOMINATO EX OSPEDALE PSICHIATRICO GIUDIZIARIO DI NAPOLI – LOTTO 1"



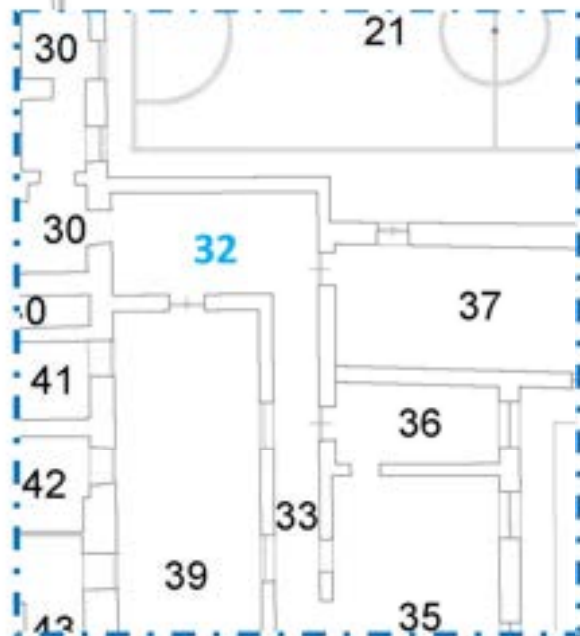
Blocco funzionale 2-3	Unità volumetrica 1-2	N. ambiente 31
Lavorazione		Materiale
Rimozione di porte o cancelli in profilato di ferro o di alluminio inclusa l'eventuale parte vetrata, compresi telaio, controtelaio, smuratura delle grappe o dei tasselli di tenuta ed eventuale taglio a sezione degli elementi.		n. 2 porte in ferro e vetro, n. 2 grate in ferro
Rimozione di corpi scaldanti compresa chiusura delle tubazioni di adduzione e scarico, rimozione di mensole, trasporto a rifiuto e quanto altro occorre. Radiatori in ghisa e ferro.		Radiatore in ghisa 18 elementi
Opere di sgombero e pulizia degli ambienti dai rifiuti solidi RSU – RSA da qualsiasi specie di mobilio, suppellettili e compreso quanto in essi contenuto, nonché sgombero dei materiali di risulta delle pregresse attività di cantiere, compreso il trasporto nell'ambito del cantiere, la cernita, l'accantonamento provvisorio ovvero il carico su mezzo di trasporto.		Rifiuti edili, in legno, alluminio, ecc.
Smontaggio di corpi illuminanti di qualsiasi tipo, compreso ogni onere e magistero		Corpi illuminanti



Scheda descrittiva degli interventi

LEGENDA
 BLOCCHI FUNZIONALI
 UNITA' VOLUMETRICHE:
 1 7
 2 8
 3 9
 4 10
 5 11
 6 12

Blocco funzionale 4	Unità volumetrica 7	N. ambiente 32
Lavorazione		Materiale
Rimozione di porte o cancelli in profilato di ferro o di alluminio inclusa l'eventuale parte vetrata, compresi telaio, controtelaio, smuratura delle grappe o dei tasselli di tenuta ed eventuale taglio a sezione degli elementi.		n. 1 porta in ferro e vetro a doppia anta
Rimozione di cancelli, ringhiere, cancellate, ecc. in ferro pieno, inclusa l'eventuale parte vetrata, compresi telaio, controtelaio, smuratura delle grappe o dei tasselli di tenuta ed eventuale taglio a sezione degli elementi		n. 1 cancello interno in ferro ad anta singola
Opere di sgombero e pulizia degli ambienti dai rifiuti solidi RSU – RSA da qualsiasi specie di mobilio, suppellettili e compreso quanto in essi contenuto, nonché sgombero dei materiali di risulta delle pregresse attività di cantiere, compreso il trasporto nell'ambito del cantiere, la cernita, l'accantonamento provvisorio ovvero il carico su mezzo di trasporto.		Rifiuti edili
Smontaggio di corpi illuminanti di qualsiasi tipo, compreso ogni onere e magistero		Corpi illuminanti



PROGETTO DEFINITIVO/ESECUTIVO

"RIGENERAZIONE E VALORIZZAZIONE SOCIALE DELL'IMMOBILE DENOMINATO EX OSPEDALE PSICHIATRICO GIUDIZIARIO DI NAPOLI – LOTTO 1"



Scheda descrittiva degli interventi



Blocco funzionale	Unità volumetrica	N. ambiente
4	7	33
Lavorazione		Materiale
Rimozione di infissi in legno come finestre, sportelli a vetri, persiane ecc., inclusa l'eventuale parte vetrata, compresi telaio, controtelaio, smuratura delle grappe o dei tasselli di tenuta ed eventuale taglio a sezione degli elementi		n. 2 porte interne in legno e vetro a doppia anta, n. 2 finestre in legno e vetro a tre ante, n. 3 vasistas in legno e vetro
Rimozione di porte o cancelli in profilato di ferro o di alluminio inclusa l'eventuale parte vetrata, compresi telaio, controtelaio, smuratura delle grappe o dei tasselli di tenuta ed eventuale taglio a sezione degli elementi.		n. 3 grate in ferro in corrispondenza delle finestre
Opere di sgombero e pulizia degli ambienti dai rifiuti solidi RSU – RSA da qualsiasi specie di mobilio, suppellettili e compreso quanto in essi contenuto, nonché sgombero dei materiali di risulta delle pregresse attività di cantiere, compreso il trasporto nell'ambito del cantiere, la cernita, l'accantonamento provvisorio ovvero il carico su mezzo di trasporto.		Rifiuti edili
Smontaggio di corpi illuminanti di qualsiasi tipo, compreso ogni onere e magistero		Corpi illuminanti



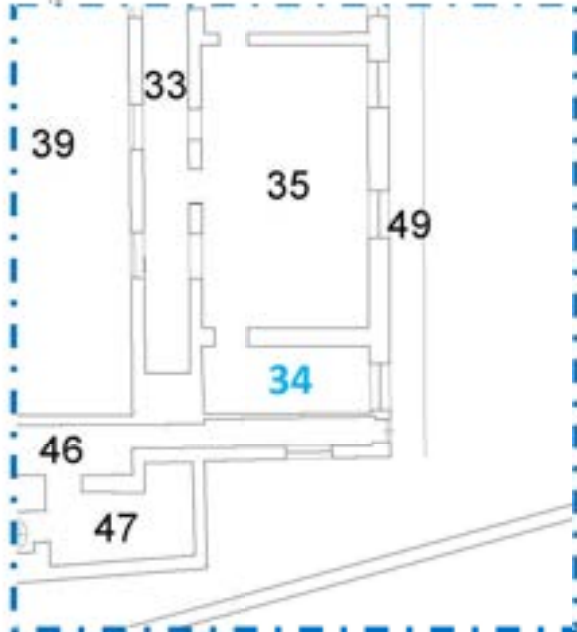
PROGETTO DEFINITIVO/ESECUTIVO

"RIGENERAZIONE E VALORIZZAZIONE SOCIALE DELL'IMMOBILE DENOMINATO EX OSPEDALE PSICHIATRICO GIUDIZIARIO DI NAPOLI – LOTTO 1"



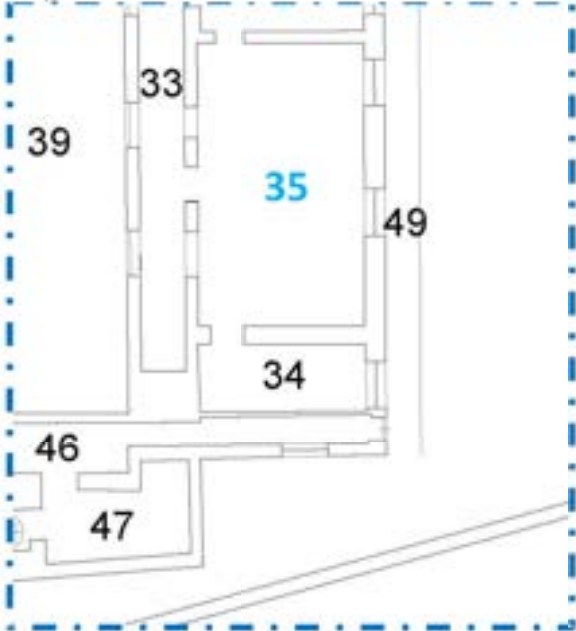
Scheda descrittiva degli interventi

Blocco funzionale	Unità volumetrica	N. ambiente
4	7	34
Lavorazione		Materiale
Rimozione di infissi in legno come finestre, sportelli a vetri, persiane ecc., inclusa l'eventuale parte vetrata, compresi telaio, controtelaio, smuratura delle grappe o dei tasselli di tenuta ed eventuale taglio a sezione degli elementi		n. 1 porta interna in legno e vetro a doppia anta, n. 1 finestra in legno e vetro a tre ante
Rimozione di porte o cancelli in profilato di ferro o di alluminio inclusa l'eventuale parte vetrata, compresi telaio, controtelaio, smuratura delle grappe o dei tasselli di tenuta ed eventuale taglio a sezione degli elementi.		n. 1 grata in ferro in corrispondenza della finestra
Smontaggio di corpi illuminanti di qualsiasi tipo, compreso ogni onere e magistero		Plafoniera a soffitto e/o a parete



Scheda descrittiva degli interventi

Blocco funzionale	Unità volumetrica	N. ambiente
4	7	35
Lavorazione		Materiale
Rimozione di infissi in legno come finestre, sportelli a vetri, persiane ecc., inclusa l'eventuale parte vetrata, compresi telaio, controtelaio, smuratura delle grappe o dei tasselli di tenuta ed eventuale taglio a sezione degli elementi		n. 1 porta interna in legno e vetro a doppia anta, n. 2 vasistas in legno e vetro
Rimozione di porte o cancelli in profilato di ferro o di alluminio inclusa l'eventuale parte vetrata, compresi telaio, controtelaio, smuratura delle grappe o dei tasselli di tenuta ed eventuale taglio a sezione degli elementi.		n. 2 grate in ferro in corrispondenza delle finestre
Rimozione di rivestimento in legno di qualsiasi natura e dimensione, compresi la listellatura di supporto, i filetti di coprigiunto o cornice.		Rivestimento in legno del vano porta
Opere di sgombero e pulizia degli ambienti dai rifiuti solidi RSU – RSA da qualsiasi specie di mobilio, suppellettili e compreso quanto in essi contenuto, nonché sgombero dei materiali di risulta delle pregresse attività di cantiere, compreso il trasporto nell'ambito del cantiere, la cernita, l'accantonamento provvisorio ovvero il carico su mezzo di trasporto.		Rifiuti edili
Smontaggio di corpi illuminanti di qualsiasi tipo, compreso ogni onere e magistero		Plafoniera a soffitto e/o a parete

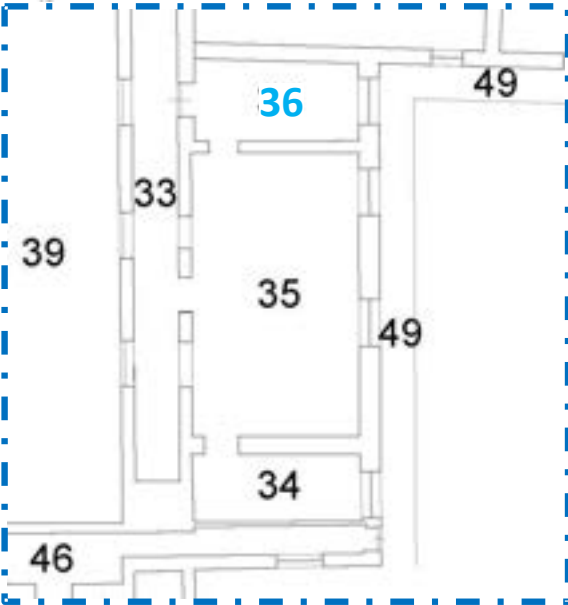


PROGETTO DEFINITIVO/ESECUTIVO

"RIGENERAZIONE E VALORIZZAZIONE SOCIALE DELL'IMMOBILE DENOMINATO EX OSPEDALE PSICHIATRICO GIUDIZIARIO DI NAPOLI – LOTTO 1"



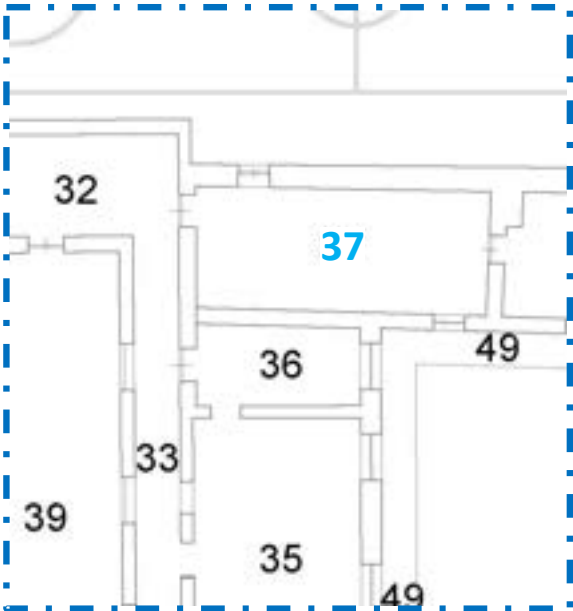
Blocco funzionale 4		Unità volumetrica 7	N. ambiente 36
Lavorazione		Materiale	
Rimozione di infissi in legno come finestre, sportelli a vetri, persiane ecc., inclusa l'eventuale parte vetrata, compresi telaio, controtelaio, smuratura delle grappe o dei tasselli di tenuta ed eventuale taglio a sezione degli elementi		n. 1 porta interna in legno a singola anta, n. 1 finestra in legno e vetro a tre ante	
Rimozione di porte o cancelli in profilato di ferro o di alluminio inclusa l'eventuale parte vetrata, compresi telaio, controtelaio, smuratura delle grappe o dei tasselli di tenuta ed eventuale taglio a sezione degli elementi.		n. 1 grata in ferro in corrispondenza della finestra	
Rimozione di apparecchi igienico sanitari sia ordinari che per parzialmente abili comprese opere murarie di demolizione.		n. 1 lavabo in ceramica, n. 1 wc in ceramica e cassetta di scarico	
Opere di sgombero e pulizia degli ambienti dai rifiuti solidi RSU – RSA da qualsiasi specie di mobilio, suppellettili e compreso quanto in essi contenuto, nonché sgombero dei materiali di risulta delle pregresse attività di cantiere, compreso il trasporto nell'ambito del cantiere, la cernita, l'accantonamento provvisorio ovvero il carico su mezzo di trasporto.		Rifiuti edili	
Smontaggio canalizzazioni non più utilizzate e rimozione, con trasporto a discarica autorizzata, dei quadri elettrici generali esistenti e la rimozione delle apparecchiature elettriche con relativo sfilaggio di condutture e rimozione dei condotti e della struttura metallica e l'isolamento delle derivazioni elettriche, se occorre.		Canalizzazioni	
Smontaggio di corpi illuminanti di qualsiasi tipo, compreso ogni onere e magistero		Corpi illuminanti	



Scheda descrittiva degli interventi



Blocco funzionale	Unità volumetrica	N. ambiente
4	7	37
Lavorazione	Materiale	
Rimozione di infissi in legno come finestre, sportelli a vetri, persiane ecc., inclusa l'eventuale parte vetrata, compresi telaio, controtelaio, smuratura delle grappe o dei tasselli di tenuta ed eventuale taglio a sezione degli elementi	n. 1 finestra in legno e vetro a tre ante, n. 1 finestra in legno e vetro a due ante	
Rimozione di cancelli, ringhiere, cancellate, ecc. in ferro pieno, inclusa l'eventuale parte vetrata, compresi telaio, controtelaio, smuratura delle grappe o dei tasselli di tenuta ed eventuale taglio a sezione degli elementi	n. 1 cancello interno in ferro ad anta singola n. 1 grata in ferro in corrispondenza della finestra	
Opere di sgombero e pulizia degli ambienti dai rifiuti solidi RSU – RSA da qualsiasi specie di mobilio, suppellettili e compreso quanto in essi contenuto, nonché sgombero dei materiali di risulta delle pregresse attività di cantiere, compreso il trasporto nell'ambito del cantiere, la cernita, l'accantonamento provvisorio ovvero il carico su mezzo di trasporto.	Rifiuti edili	
Smontaggio di corpi illuminanti di qualsiasi tipo, compreso ogni onere e magistero	Corpi illuminanti	
Smontaggio canalizzazioni non più utilizzate e rimozione, con trasporto a discarica autorizzata, dei quadri elettrici generali esistenti e la rimozione delle apparecchiature elettriche con relativo sfilaggio di condutture e rimozione dei condotti e della struttura metallica e l'isolamento delle derivazioni elettriche, se occorre.	Quadro elettrico	



Scheda descrittiva degli interventi



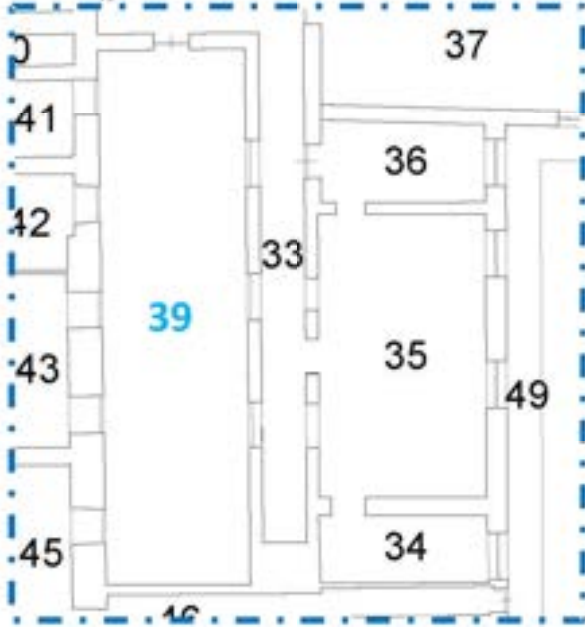
Blocco funzionale 4	Unità volumetrica 7	N. ambiente 38
Lavorazione		Materiale
Rimozione di infissi in legno come finestre, sportelli a vetri, persiane ecc., inclusa l'eventuale parte vetrata, compresi telaio, controtelaio, smuratura delle grappe o dei tasselli di tenuta ed eventuale taglio a sezione degli elementi		n. 2 finestre in legno e vetro a tre ante
Rimozione di porte o cancelli in profilato di ferro o di alluminio inclusa l'eventuale parte vetrata, compresi telaio, controtelaio, smuratura delle grappe o dei tasselli di tenuta ed eventuale taglio a sezione degli elementi.		n. 2 grate in ferro in corrispondenza delle finestre
Opere di sgombero e pulizia degli ambienti dai rifiuti solidi RSU – RSA da qualsiasi specie di mobilio, suppellettili e compreso quanto in essi contenuto, nonché sgombero dei materiali di risulta delle pregresse attività di cantiere, compreso il trasporto nell'ambito del cantiere, la cernita, l'accantonamento provvisorio ovvero il carico su mezzo di trasporto.		Scaffalature metalliche
Smontaggio di corpi illuminanti di qualsiasi tipo, compreso ogni onere e magistero		Plafoniera a soffitto e/o a parete



Scheda descrittiva degli interventi



Blocco funzionale 4		Unità volumetrica 7	N. ambiente 39
Lavorazione		Materiale	
Sfalcio erbe infestanti su scarpate eseguito con idonei mezzi meccanici e trasporto a discarica del materiale di risulta, compresa la formazione di percorsi per consentire le operazioni di diserbo, e quant'altro necessario per realizzare l'opera a perfetta regola d'arte, senza l'ausilio di ponteggi.		Pulizia e diserbo di vegetazione infestante	
Opere di sgombero e pulizia degli ambienti dai rifiuti solidi RSU – RSA da qualsiasi specie di mobilio, suppellettili e compreso quanto in essi contenuto, nonché sgombero dei materiali di risulta delle pregresse attività di cantiere, compreso il trasporto nell'ambito del cantiere, la cernita, l'accantonamento provvisorio ovvero il carico su mezzo di trasporto.		Rifiuti edili	

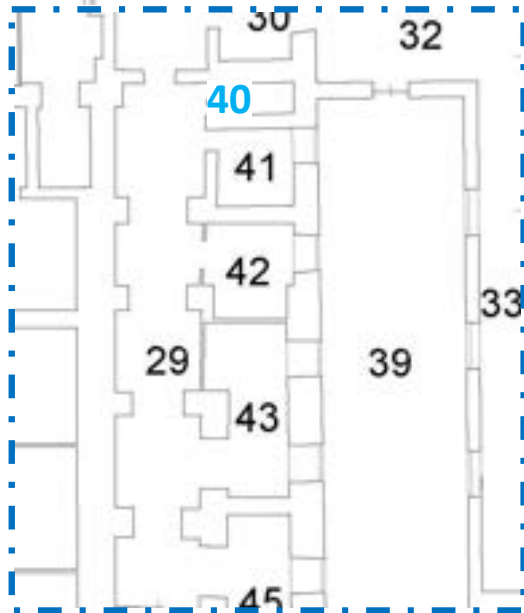


Scheda descrittiva degli interventi

Blocco funzionale 3	Unità volumetrica 1	N. ambiente 40
Lavorazione		Materiale
Rimozione di infissi in legno come finestre, sportelli a vetri, persiane ecc., inclusa l'eventuale parte vetrata, compresi telaio, controtelaio, smuratura delle grappe o dei tasselli di tenuta ed eventuale taglio a sezione degli elementi		n. 1 porta interna in legno a singola anta
Rimozione di apparecchi igienico sanitari sia ordinari che per parzialmente abili comprese opere murarie di demolizione.		n. 1 lavabo in ceramica, n. 1 piatto doccia in ceramica
Opere di sgombero e pulizia degli ambienti dai rifiuti solidi RSU – RSA da qualsiasi specie di mobilio, suppellettili e compreso quanto in essi contenuto, nonché sgombero dei materiali di risulta delle pregresse attività di cantiere, compreso il trasporto nell'ambito del cantiere, la cernita, l'accantonamento provvisorio ovvero il carico su mezzo di trasporto.		Rifiuti edili
Rimozione di caldaia murale, compreso ogni onere per il taglio e la chiusura delle tubazioni di adduzione e scarico.		Scaldabagno elettrico

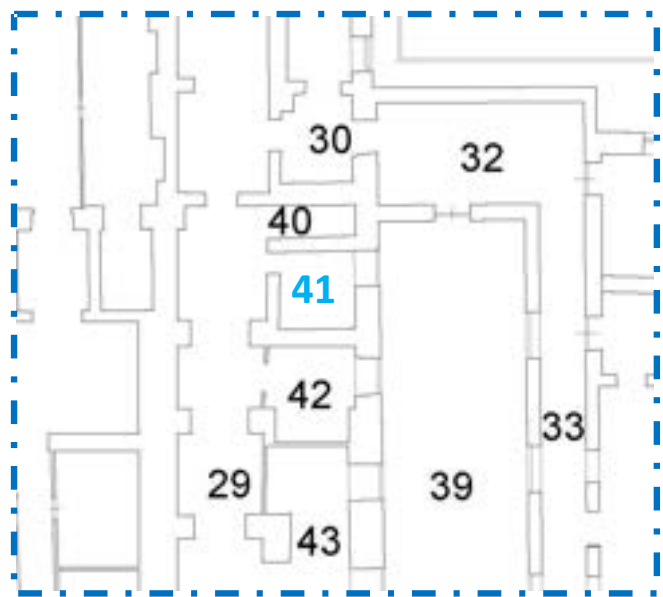
LEGENDA
BLOCCHI FUNZIONALI
UNITA' VOLUMETRICHE:

1	7
2	8
3	9
4	10
5	11
6	12



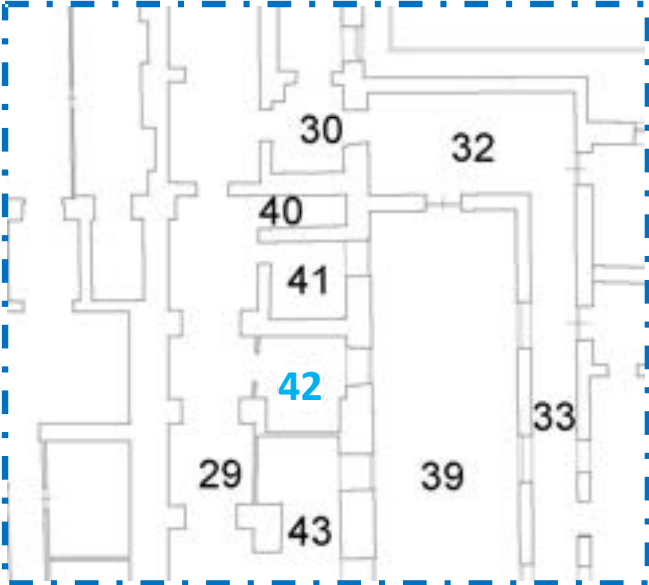


Blocco funzionale 3	Unità volumetrica 1	N. ambiente 41
Lavorazione		Materiale
Rimozione di porte o cancelli in profilato di ferro o di alluminio inclusa l'eventuale parte vetrata, compresi telaio, controtelaio, smuratura delle grappe o dei tasselli di tenuta ed eventuale taglio a sezione degli elementi.		n.1 porta ferro e vetro
Rimozione di apparecchi igienico sanitari sia ordinari che per parzialmente abili comprese opere murarie di demolizione.		Wc ceramica e cassetta di scarico esterna





Blocco funzionale 3	Unità volumetrica 1	N. ambiente 42
Lavorazione		Materiale
Rimozione di porte o cancelli in profilato di ferro o di alluminio inclusa l'eventuale parte vetrata, compresi telaio, controtelaio, smuratura delle grappe o dei tasselli di tenuta ed eventuale taglio a sezione degli elementi.		n.1 porta ferro e vetro
Opere di sgombero e pulizia degli ambienti dai rifiuti solidi RSU – RSA da qualsiasi specie di mobilio, suppellettili e compreso quanto in essi contenuto, nonché sgombero dei materiali di risulta delle pregresse attività di cantiere, compreso il trasporto nell'ambito del cantiere, la cernita, l'accantonamento provvisorio ovvero il carico su mezzo di trasporto.		Attrezzature da cantiere: tubi e giunti metallici, tavole in legno per montaggio ponteggi e trabattelli; scarti di mobilio in legno e metallo; Pedane in legno e rifiuti vari di tipo RSA e ingombranti.





Scheda descrittiva degli interventi



Blocco funzionale	Unità volumetrica	N. ambiente
3	1	43
Lavorazione		Materiale
Rimozione di porte o cancelli in profilato di ferro o di alluminio inclusa l'eventuale parte vetrata, compresi telaio, controtelaio, smuntatura delle grappe o dei tasselli di tenuta ed eventuale taglio a sezione degli elementi.		n.1 porta vetro e metallo
Rimozione di rivestimento in legno di qualsiasi natura e dimensione, compresi la listellatura di supporto, i filetti di coprigiunto o cornice.		Rivestimento murale in perline di legno
Smontaggio di corpi illuminanti di qualsiasi tipo compresa la disattivazione dei cavi e l'avvicinamento dei materiali nel luogo di deposito.		Corpi illuminanti
Rimozione di quadro elettrico compresa la disattivazione dei cavi e l'avvicinamento dei materiali nel luogo di deposito.		Quadro elettrico





Scheda descrittiva degli interventi



Blocco funzionale 3		Unità volumetrica 1	N. ambiente 44
Lavorazione		Materiale	
Rimozione di porte o cancelli in profilato di ferro o di alluminio inclusa l'eventuale parte vetrata, compresi telaio, controtelaio, smuratura delle grappe o dei tasselli di tenuta ed eventuale taglio a sezione degli elementi.		n.1 Cancelli in ferro	
Movimentazione, trasporto e pulizia degli ambienti dai rifiuti solidi RSU – RSA da qualsiasi specie di mobilio, suppellettili e compreso quanto in essi contenuto, nonché sgombero dei materiali di risulta delle pregresse attività di cantiere, compreso il trasporto nell'ambito del cantiere, la cernita, l'accantonamento provvisorio ovvero il carico su mezzo di trasporto.		Materiale edile di risulta da demolizione tipo inerti e apparecchi igienico sanitari in ceramica.	



Scheda descrittiva degli interventi

Blocco funzionale	Unità volumetrica	N. ambiente
3	3	45
Lavorazione		Materiale
Smontaggio di corpi illuminanti di qualsiasi tipo compresa la disattivazione dei cavi e l'avvicinamento dei materiali nel luogo di deposito.		Corpi illuminanti

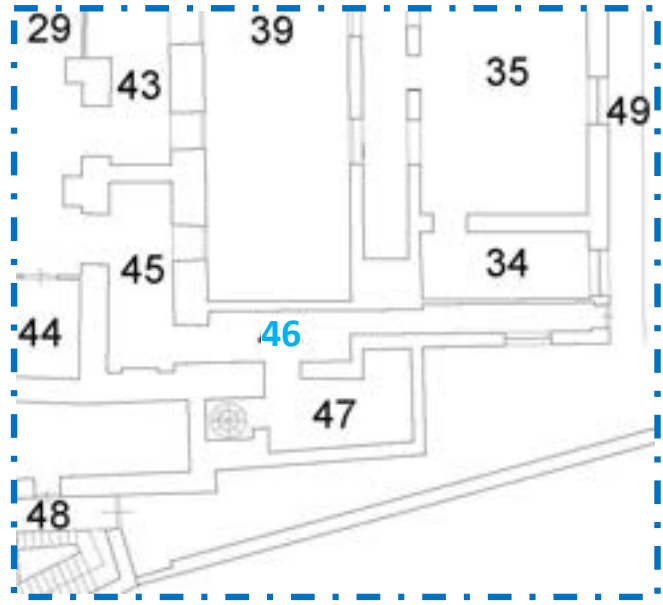




Scheda descrittiva degli interventi

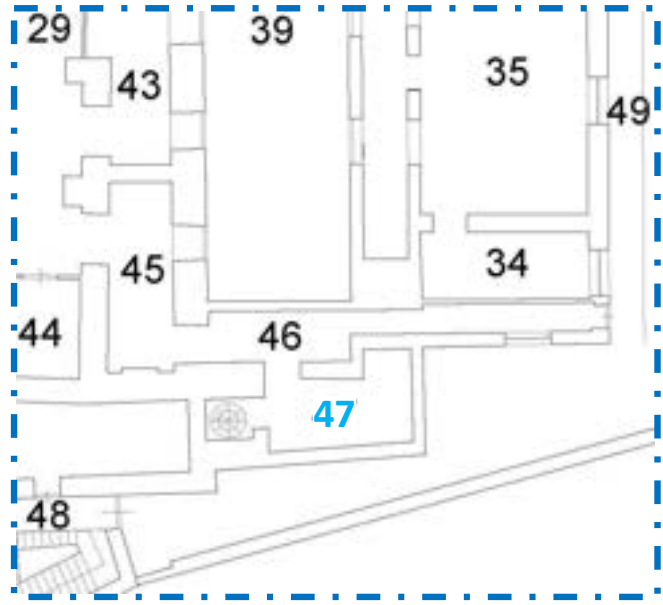


Blocco funzionale 4		Unità volumetrica 6	N. ambiente 46
Lavorazione			Materiale
Smontaggio di corpi illuminanti di qualsiasi tipo compresa la disattivazione dei cavi e l'avvicinamento dei materiali nel luogo di deposito.			Corpi illuminanti





Scheda descrittiva degli interventi



Blocco funzionale 4		Unità volumetrica 7	N. ambiente 47
Lavorazione		Materiale	
Opere di sgombero e pulizia degli ambienti dai rifiuti solidi RSU – RSA da qualsiasi specie di mobilio, suppellettili e compreso quanto in essi contenuto, nonché sgombero dei materiali di risulta delle pregresse attività di cantiere, compreso il trasporto nell'ambito del cantiere, la cernita, l'accantonamento provvisorio ovvero il carico su mezzo di trasporto.		Materiale edile di risulta da demolizione tipo inerti e detriti vari	

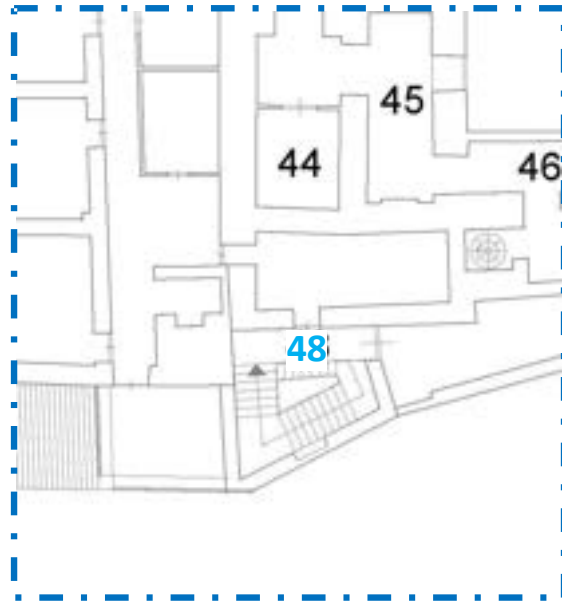




Scheda descrittiva degli interventi

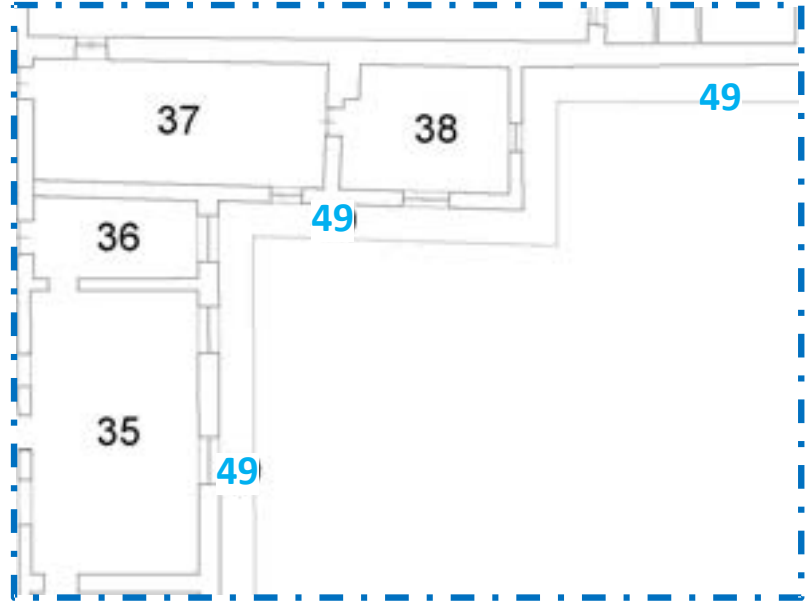


Blocco funzionale 4		Unità volumetrica 7	N. ambiente 48
Lavorazione		Materiale	
Opere di sgombero e pulizia degli ambienti dai rifiuti solidi RSU – RSA da qualsiasi specie di mobilio, suppellettili e compreso quanto in essi contenuto, nonché sgombero dei materiali di risulta delle pregresse attività di cantiere, compreso il trasporto nell'ambito del cantiere, la cernita, l'accantonamento provvisorio ovvero il carico su mezzo di trasporto.		Materiali di risulta e detriti da demolizione	





Scheda descrittiva degli interventi



Blocco funzionale 4		Unità volumetrica —	N. ambiente 49
Lavorazione		Materiale	
Diserbo manuale e pulizia nell'ambito di cantieri di restauro, comprendente il taglio delle essenze arboree, completa eliminazione delle radici incuneate, sigillatura del foro con malta idraulica eseguito a qualsiasi altezza, operazione da eseguirsi con piccoli attrezzi e la massima cautela, di aree le cui superfici di calpestio sono in terreno e su pareti antiche supporto in pietra antica.		Essenze arboree e radici infestanti su pareti interne e lungo il perimetro dell'area. Essenze arboree su struttura metallica perimetrale all'area.	
Rimozione di opere in ferro, completi di pezzi speciali e collari di ancoraggio alla muratura e alle strutture, di qualsiasi dimensione e spessore e con qualsiasi sviluppo, a qualsiasi altezza anche in posizioni non facilmente accessibili. Ringhiere, inferriate e simili.		pergolato metallico perimetrale all'intero ambiente.	
Opere di sgombero e pulizia degli ambienti dai rifiuti solidi RSU – RSA da qualsiasi specie di mobilio, suppellettili e compreso quanto in essi contenuto, nonché sgombero dei materiali di risulta delle pregresse attività di cantiere, compreso il trasporto nell'ambito del cantiere, la cernita, l'accantonamento provvisorio ovvero il carico su mezzo di trasporto.		Materiali di risulta da cantiere tipo tubolari e giunti di ponteggi e detriti vari da demolizione.	

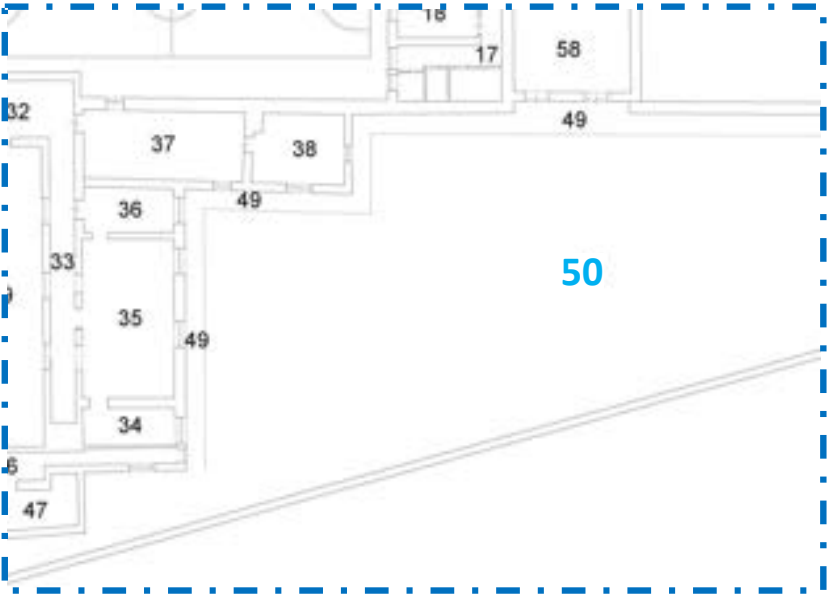




Scheda descrittiva degli interventi



Blocco funzionale 4	Unità volumetrica —	N. ambiente 50
Lavorazione		Materiale
Sfalcio erbe infestanti su scarpate eseguito con idonei mezzi meccanici e trasporto a discarica del materiale di risulta, compresa la formazione di percorsi per consentire le operazioni di diserbo, e quant'altro necessario per realizzare l'opera a perfetta regola d'arte, senza l'ausilio di ponteggi.		Essenze arboree e radici infestanti e arbusti di medie e grandi dimensioni.
Taglio selettivo e di regolamento della densità di fustaia o ceduo consistente nella eliminazione delle piante e/o dei polloni danneggiati, inclinati, ribaltati, stroncati, deperienti o secchi, compresi la sramatura, depezzamento, il concentramento e l'accurata ripulitura del materiale di risulta. In stazioni di media difficoltà (pendenze moderate e densità normale) con abbruciamento del materiale di risulta all'interno dell'ambiente.		Alberature ed essenze arboree in stato di degrado e/o abbandono.
Rimozione di opere in ferro, completi di pezzi speciali e collari di ancoraggio alla muratura e alle strutture, di qualsiasi dimensione e spessore e con qualsiasi sviluppo, a qualsiasi altezza anche in posizioni non facilmente accessibili. Ringhiere, inferriate e simili.		Strutture metalliche sparse lungo l'ambiente; Tensostrutture in tubolari metallici per coltivazione di essenze arboree rampicanti; Materiali di risulta tipo grigliati metallici e tubolari sparsi.
Opere di sgombero e pulizia degli ambienti dai rifiuti solidi RSU – RSA da qualsiasi specie di mobilio, suppellettili e compreso quanto in essi contenuto, nonché sgombero dei materiali di risulta delle pregresse attività di cantiere, compreso il trasporto nell'ambito del cantiere, la cernita, l'accantonamento provvisorio ovvero il carico su mezzo di trasporto.		Materiali di risulta da cantiere tipo tubolari e giunti di ponteggi e detriti vari da demolizione.

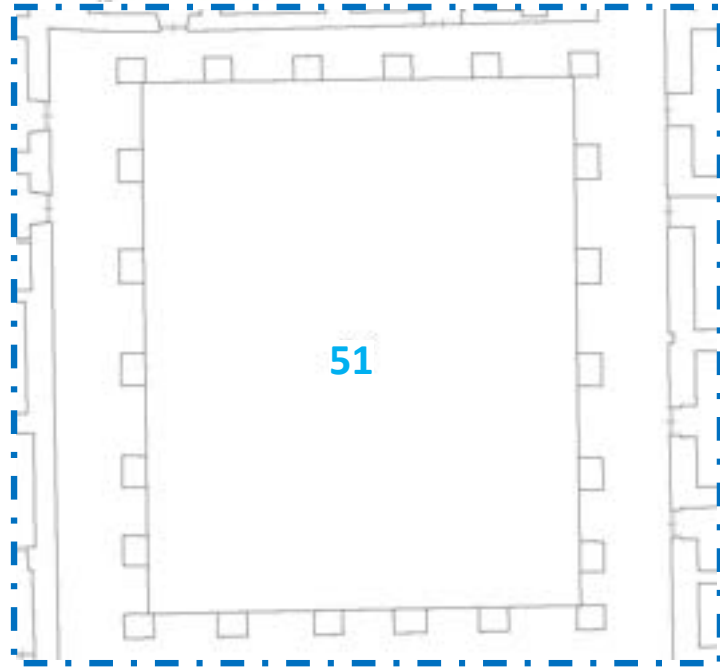




Scheda descrittiva degli interventi

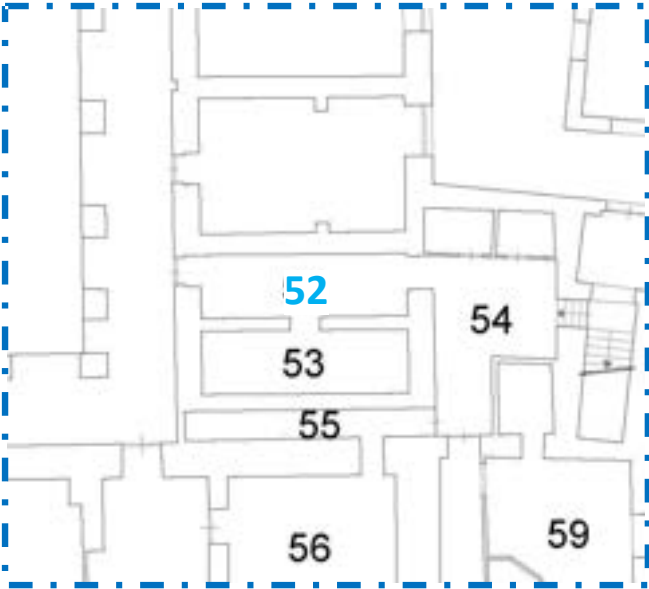


Blocco funzionale 2	Unità volumetrica 2	N. ambiente 51
Lavorazione		Materiale
Rimozione di infissi in ferro o alluminio, inclusa l'eventuale parte vetrata, compresi telaio, controtelaio, smuratura delle grappe o dei tasselli di tenuta ed eventuale taglio a sezione degli elementi.		n. 22 Infissi alluminio e vetro





Blocco funzionale		Unità volumetrica	N. ambiente
2		2	52
Lavorazione		Materiale	
Rimozione di porte o cancelli in profilato di ferro o di alluminio inclusa l'eventuale parte vetrata, compresi telaio, controtelaio, smuratura delle grappe o dei tasselli di tenuta ed eventuale taglio a sezione degli elementi.		n. 1 porta ferro	

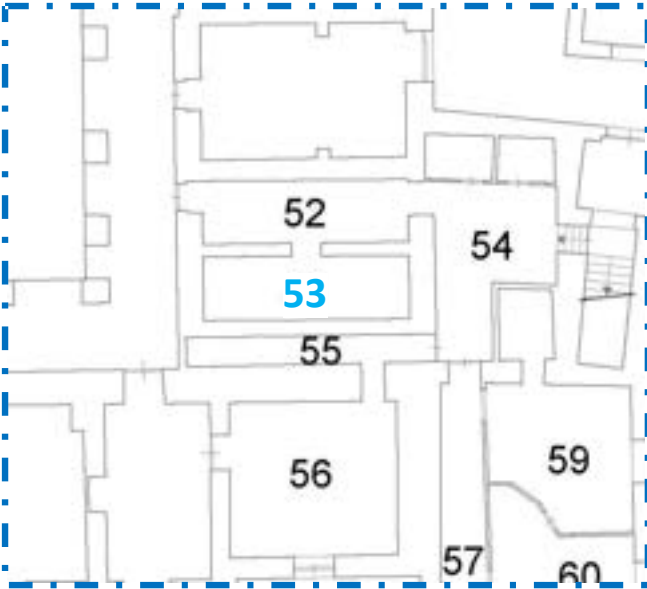




Scheda descrittiva degli interventi



Blocco funzionale 2	Unità volumetrica 2	N. ambiente 53
Lavorazione		Materiale
Rimozione di infissi in ferro o alluminio, inclusa l'eventuale parte vetrata, compresi telaio, controtelaio, smuratura delle grappe o dei tasselli di tenuta ed eventuale taglio a sezione degli elementi.		n. 1 infisso ferro e vetro
Opere di sgombero e pulizia degli ambienti dai rifiuti solidi RSU – RSA da qualsiasi specie di mobilio, suppellettili e compreso quanto in essi contenuto, nonché sgombero dei materiali di risulta delle pregresse attività di cantiere, compreso il trasporto nell'ambito del cantiere, la cernita, l'accantonamento provvisorio ovvero il carico su mezzo di trasporto.		Materiale di risulta (residui da demolizione, elementi di arredo in legno e metallo e vario)
Rimozione di corpi illuminanti eseguita a mano e con l'ausilio di attrezzatura idonea, la demolizione di piccole parti in muratura, la rimozione di grappe, zanche e tasselli ad espansione, il taglio di parti metalliche e l'isolamento delle derivazioni elettriche, se occorre.		Corpi illuminanti





Blocco funzionale 5	Unità volumetrica 3	N. ambiente 54
Lavorazione		Materiale
Rimozione di infissi in ferro o alluminio, inclusa l'eventuale parte vetrata, compresi telaio, controtelaio, smuratura delle grappe o dei tasselli di tenuta ed eventuale taglio a sezione degli elementi.		n. 1 infisso interno (sopraluce) ferro e vetro n. 1 infisso esterno in ferro e vetro
Rimozione di cancelli, ringhiere, cancellate, ecc. in ferro pieno, inclusa l'eventuale parte vetrata, compresi telaio, controtelaio, smuratura delle grappe o dei tasselli di tenuta ed eventuale taglio a sezione degli elementi		n. 1 cancellata in ferro
Rimozione di porte o cancelli in profilato di ferro o di alluminio inclusa l'eventuale parte vetrata, compresi telaio, controtelaio, smuratura delle grappe o dei tasselli di tenuta ed eventuale taglio a sezione degli elementi.		n. 2 porte alluminio e vetro
Rimozione di apparecchi igienico sanitari sia ordinari che per parzialmente abili comprese opere murarie di demolizione.		n. 2 wc ceramica e n. 2 lavabo in ceramica
Opere di sgombero e pulizia degli ambienti dai rifiuti solidi RSU – RSA da qualsiasi specie di mobilio, suppellettili e compreso quanto in essi contenuto, nonché sgombero dei materiali di risulta delle pregresse attività di cantiere, compreso il trasporto nell'ambito del cantiere, la cernita, l'accantonamento provvisorio ovvero il carico su mezzo di trasporto.		Materiale edile

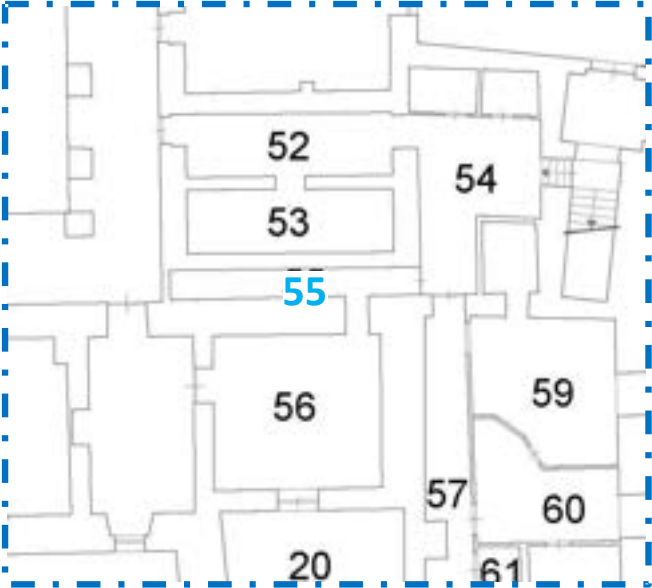




Scheda descrittiva degli interventi



Blocco funzionale 2	Unità volumetrica 2	N. ambiente 55
Lavorazione		Materiale
Rimozione di infissi in legno come finestre, sportelli a vetri, persiane ecc., inclusa l'eventuale parte vetrata, compresi telaio, controtelaio, smuratura delle grappe o dei tasselli di tenuta ed eventuale taglio a sezione degli elementi		Porte interne in legno
Opere di sgombero e pulizia degli ambienti dai rifiuti solidi RSU – RSA da qualsiasi specie di mobilio, suppellettili e compreso quanto in essi contenuto, nonché sgombero dei materiali di risulta delle pregresse attività di cantiere, compreso il trasporto nell'ambito del cantiere, la cernita, l'accantonamento provvisorio ovvero il carico su mezzo di trasporto.		Materiale edile
Smontaggio canalizzazioni non più utilizzate e rimozione, con trasporto a discarica autorizzata, dei quadri elettrici generali esistenti e la rimozione delle apparecchiature elettriche con relativo sfilaggio di condutture e rimozione dei condotti e della struttura metallica e l'isolamento delle derivazioni elettriche, se occorre.		Canaline esterne

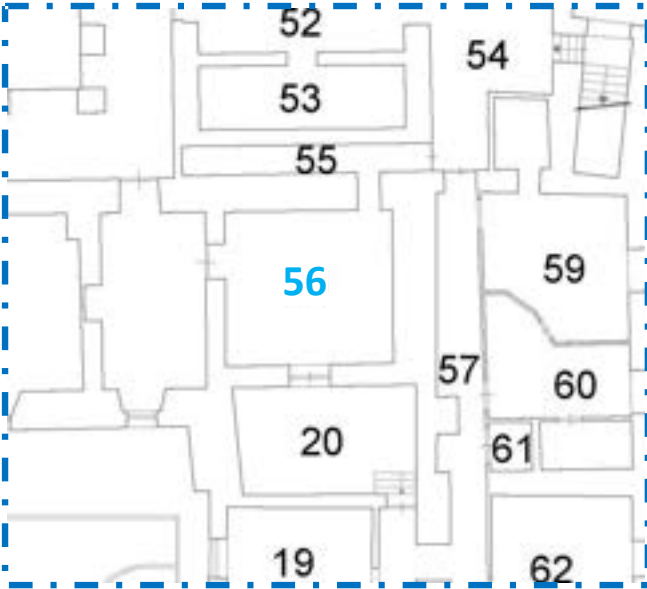




Scheda descrittiva degli interventi



Blocco funzionale 2	Unità volumetrica 2	N. ambiente 56
Lavorazione		Materiale
Rimozione di infissi in legno come finestre, sportelli a vetri, persiane ecc., inclusa l'eventuale parte vetrata, compresi telaio, controtelaio, smuratura delle grappe o dei tasselli di tenuta ed eventuale taglio a sezione degli elementi.		n. 1 porta interne in legno e vetro
Smontaggio canalizzazioni non più utilizzate e rimozione, con trasporto a discarica autorizzata, dei quadri elettrici generali esistenti e la rimozione delle apparecchiature elettriche con relativo sfilaggio di condutture e rimozione dei condotti e della struttura metallica e l'isolamento delle derivazioni elettriche, se occorre.		Corpi illuminanti
Opere di sgombero e pulizia degli ambienti dai rifiuti solidi RSU – RSA da qualsiasi specie di mobilio, suppellettili e compreso quanto in essi contenuto, nonché sgombero dei materiali di risulta delle pregresse attività di cantiere, compreso il trasporto nell'ambito del cantiere, la cernita, l'accantonamento provvisorio ovvero il carico su mezzo di trasporto.		Materiale edile ed elementi d'arredo



Scheda descrittiva degli interventi

Blocco funzionale	Unità volumetrica	N. ambiente
4	9	57
Lavorazione		Materiale
Smontaggio canalizzazioni non più utilizzate e rimozione, con trasporto a discarica autorizzata, dei quadri elettrici generali esistenti e la rimozione delle apparecchiature elettriche con relativo sfilaggio di condutture e rimozione dei condotti e della struttura metallica e l'isolamento delle derivazioni elettriche, se occorre.		Plafoniera a soffitto
Opere di sgombero e pulizia degli ambienti dai rifiuti solidi RSU – RSA da qualsiasi specie di mobilio, suppellettili e compreso quanto in essi contenuto, nonché sgombero dei materiali di risulta delle pregresse attività di cantiere, compreso il trasporto nell'ambito del cantiere, la cernita, l'accantonamento provvisorio ovvero il carico su mezzo di trasporto.		Materiale edile
Rimozione di corpi scaldanti compresa chiusura delle tubazioni di adduzione e scarico, rimozione di mensole, trasporto a rifiuto e quanto altro occorre. Radiatori in ghisa e ferro		Radiatori in ghisa a 13 elementi tripli





Scheda descrittiva degli interventi



Blocco funzionale 4	Unità volumetrica 9	N. ambiente 58
Lavorazione		Materiale
Smontaggio canalizzazioni non più utilizzate e rimozione, con trasporto a discarica autorizzata, dei quadri elettrici generali esistenti e la rimozione delle apparecchiature elettriche con relativo sfilaggio di condutture e rimozione dei condotti e della struttura metallica e l'isolamento delle derivazioni elettriche, se occorre.		Corpi illuminanti
Rimozione di corpi scaldanti compresa chiusura delle tubazioni di adduzione e scarico, rimozione di mensole, trasporto a rifiuto e quanto altro occorre. Radiatori in ghisa e ferro		Radiatori in ghisa a 15 elementi tripli
Rimozione di apparecchi igienico sanitari sia ordinari che per parzialmente abili comprese opere murarie di demolizione		lavabi in ceramica
Rimozione di caldaia murale, compreso ogni onere per il taglio e la chiusura delle tubazioni di adduzione e scarico		Scaldabagno a parete

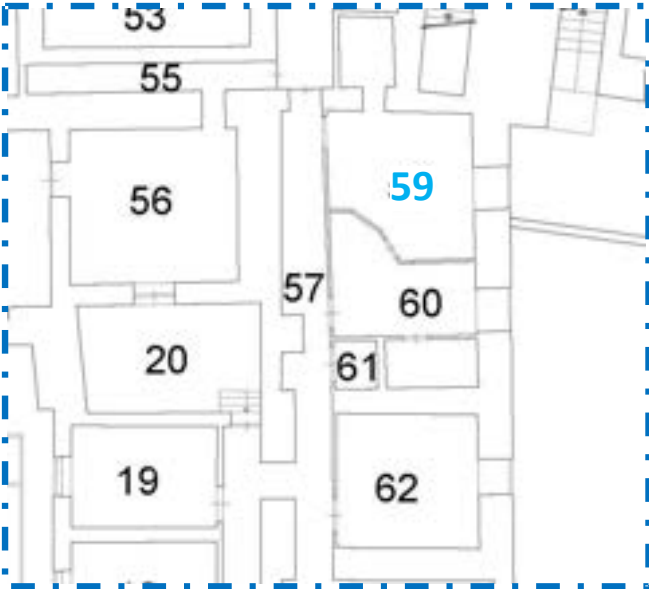




Scheda descrittiva degli interventi



Blocco funzionale 4	Unità volumetrica 9	N. ambiente 59
Lavorazione		Materiale
Rimozione di parete costituita da pannellatura realizzata in doppio MDF per schermatura da onde elettromagnetiche		Parete divisoria realizzata con sistema a secco in legno e pannelli schermanti le onde elettromagnetiche H 2,40 m circa comprensivo di porta
Rimozione di rivestimento in legno e pannelli schermanti le onde elettromagnetiche		Rivestimento murale in legno h 2,20 m circa
Smontaggio canalizzazioni non più utilizzate e rimozione, con trasporto a discarica autorizzata, dei quadri elettrici generali esistenti e la rimozione delle apparecchiature elettriche con relativo sfilaggio di condutture e rimozione dei condotti e della struttura metallica e l'isolamento delle derivazioni elettriche, se occorre.		Quadro elettrico a parete
Rimozione di infissi in legno come finestre, sportelli a vetri, persiane ecc., inclusa l'eventuale parte vetrata, compresi telaio, controtelaio, smuratura delle grappe o dei tasselli di tenuta ed eventuale taglio a sezione degli elementi.		n. 2 porte interne in legno
Rimozione di corpi scaldanti compresa chiusura delle tubazioni di adduzione e scarico, rimozione di mensole, trasporto a rifiuto e quanto altro occorre. Radiatori in ghisa e ferro		Radiatori in ghisa 16 elementi tripli

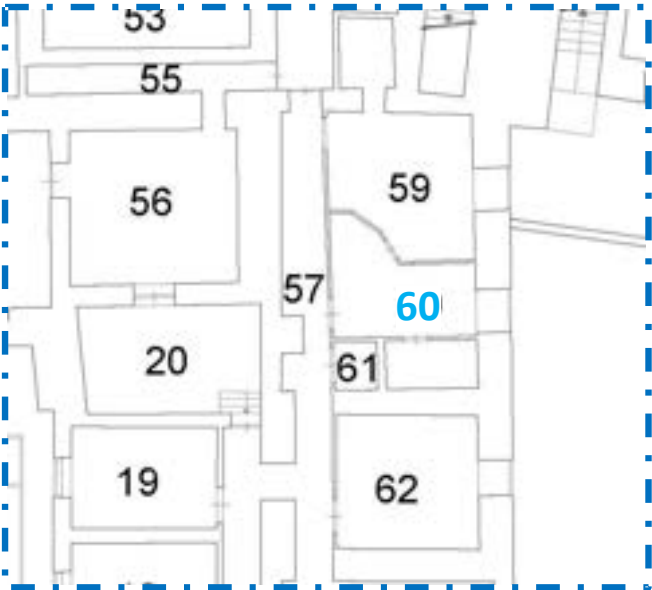




Scheda descrittiva degli interventi



Blocco funzionale 4	Unità volumetrica 9	N. ambiente 60
Lavorazione		Materiale
Smontaggio canalizzazioni non più utilizzate e rimozione, con trasporto a discarica autorizzata, dei quadri elettrici generali esistenti e la rimozione delle apparecchiature elettriche con relativo sfilaggio di condutture e rimozione dei condotti e della struttura metallica e l'isolamento delle derivazioni elettriche, se occorre.		Quadri elettrici a parete di varie dimensioni
Opere di sgombero e pulizia degli ambienti dai rifiuti solidi RSU – RSA da qualsiasi specie di mobilio, suppellettili e compreso quanto in essi contenuto, nonché sgombero dei materiali di risulta delle pregresse attività di cantiere, compreso il trasporto nell'ambito del cantiere, la cernita, l'accantonamento provvisorio ovvero il carico su mezzo di trasporto.		Materiale di risulta, rifiuti edili, piccoli ingombranti
Rimozione di corpi scaldanti compresa chiusura delle tubazioni di adduzione e scarico, rimozione di mensole, trasporto a rifiuto e quanto altro occorre. Radiatori in ghisa e ferro.		Radiatori in ghisa 14 elementi tripli
Rimozione di apparecchi igienico sanitari sia ordinari che per parzialmente abili comprese opere murarie di demolizione.		lavabo in ceramica sospeso
Rimozione scaldacqua verticale termoelettrico		Scaldacqua verticale termoelettrico

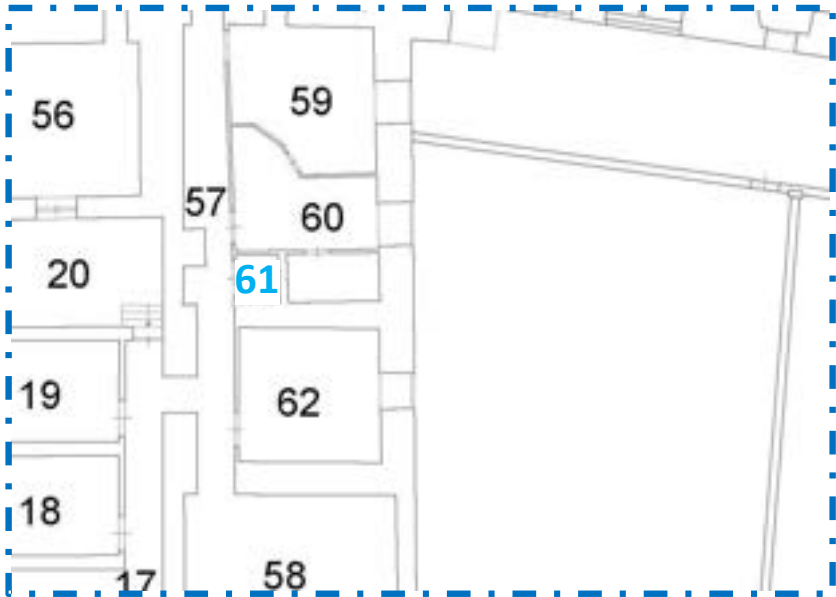




Scheda descrittiva degli interventi



Blocco funzionale 4		Unità volumetrica 9	N. ambiente 61
Lavorazione		Materiale	
Rimozione di porte o cancelli in profilato di ferro o di alluminio inclusa l'eventuale parte vetrata, compresi telaio, controtelaio, smuratura delle grappe o dei tasselli di tenuta ed eventuale taglio a sezione degli elementi.		N. 1 porta in alluminio	
Opere di sgombero e pulizia degli ambienti dai rifiuti solidi RSU – RSA da qualsiasi specie di mobilio, suppellettili e compreso quanto in essi contenuto, nonché sgombero dei materiali di risulta delle pregresse attività di cantiere, compreso il trasporto nell'ambito del cantiere, la cernita, l'accantonamento provvisorio ovvero il carico su mezzo di trasporto		Materiale di risulta	
Rimozione di apparecchi igienico sanitari sia ordinari che per parzialmente abili comprese opere murarie di demolizione.		n. 1 vuotatoio	

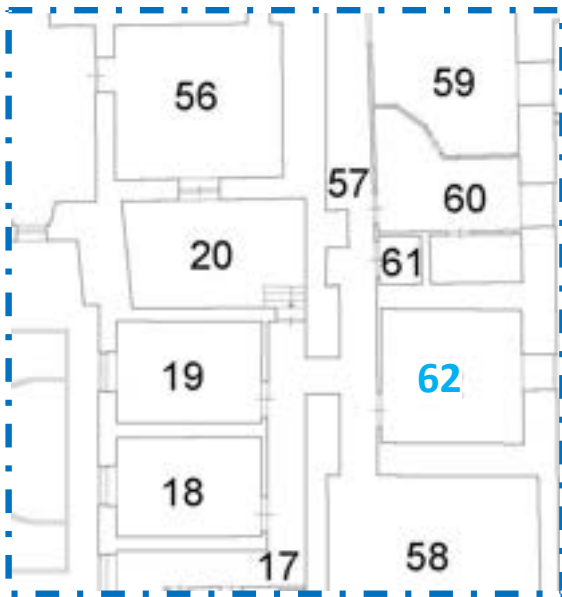




Scheda descrittiva degli interventi



Blocco funzionale 4		Unità volumetrica 9	N. ambiente 62
Lavorazione		Materiale	
Rimozione di porte o cancelli in profilato di ferro o di alluminio inclusa l'eventuale parte vetrata, compresi telaio, controtelaio, smuratura delle grappe o dei tasselli di tenuta ed eventuale taglio a sezione degli elementi.		Porta interna in alluminio e vetro	
Opere di sgombero e pulizia degli ambienti dai rifiuti solidi RSU – RSA da qualsiasi specie di mobilio, suppellettili e compreso quanto in essi contenuto, nonché sgombero dei materiali di risulta delle pregresse attività di cantiere, compreso il trasporto nell'ambito del cantiere, la cernita, l'accantonamento provvisorio ovvero il carico su mezzo di trasporto		Ingombranti (mobilio)	
Rimozione di corpi scaldanti compresa chiusura delle tubazioni di adduzione e scarico, rimozione di mensole, trasporto a rifiuto e quanto altro occorre. Radiatori in ghisa e ferro		Radiatore in ghisa	

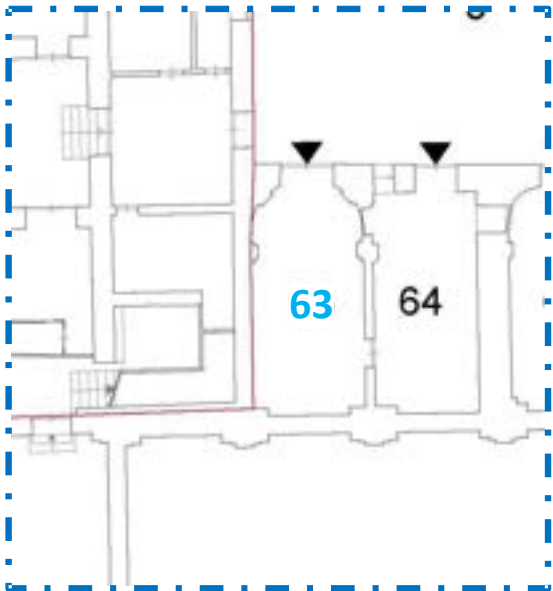




Scheda descrittiva degli interventi



Blocco funzionale	Unità volumetrica	N. ambiente
1	5	63
Lavorazione		Materiale
Opere di sgombero e pulizia degli ambienti dai rifiuti solidi RSU – RSA da qualsiasi specie di mobilio, suppellettili e compreso quanto in essi contenuto, nonché sgombero dei materiali di risulta delle pregresse attività di cantiere, compreso il trasporto nell'ambito del cantiere, la cernita, l'accantonamento provvisorio ovvero il carico su mezzo di trasporto		Materiale di risulta (residui da demolizione e vario)

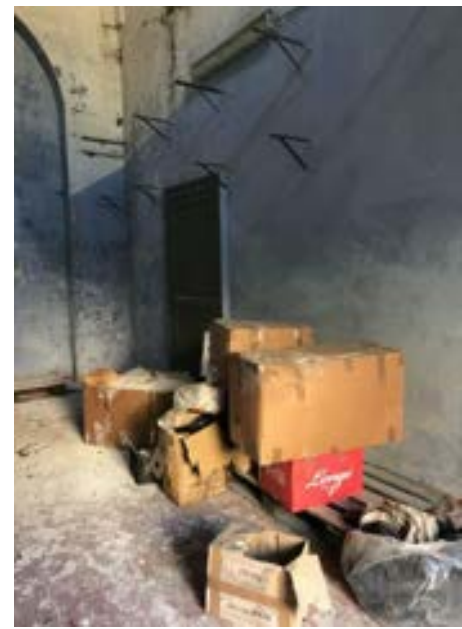
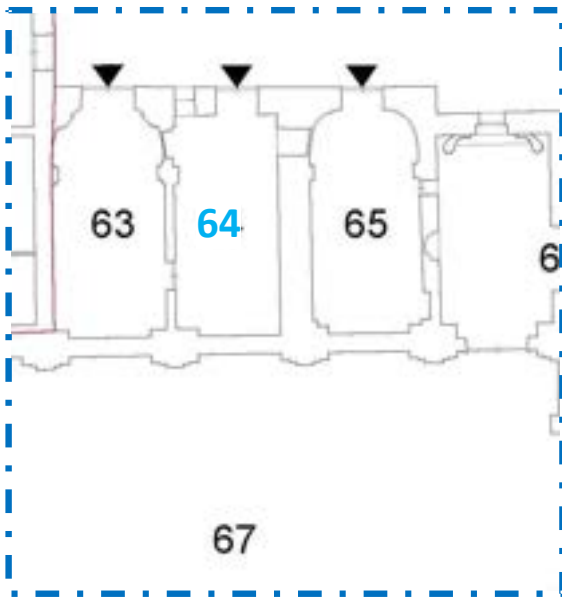




Scheda descrittiva degli interventi

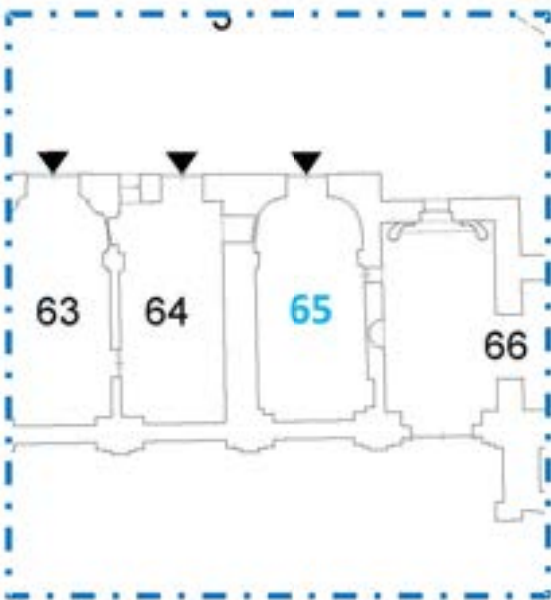


Blocco funzionale 1		Unità volumetrica 5	N. ambiente 64
Lavorazione		Materiale	
Opere di sgombero e pulizia degli ambienti dai rifiuti solidi RSU – RSA da qualsiasi specie di mobilio, suppellettili e compreso quanto in essi contenuto, nonché sgombero dei materiali di risulta delle pregresse attività di cantiere, compreso il trasporto nell'ambito del cantiere, la cernita, l'accantonamento provvisorio ovvero il carico su mezzo di trasporto		Ingombranti (materiali di risulta, ingombranti di varia natura)	



Scheda descrittiva degli interventi

Blocco funzionale 1	Unità volumetrica 5	N. ambiente 65
Lavorazione		Materiale
Opere di sgombero e pulizia degli ambienti dai rifiuti solidi RSU – RSA da qualsiasi specie di mobilio, suppellettili e compreso quanto in essi contenuto, nonché sgombero dei materiali di risulta delle pregresse attività di cantiere, compreso il trasporto nell'ambito del cantiere, la cernita, l'accantonamento provvisorio ovvero il carico su mezzo di trasporto.		Materiale di risulta (residui da demolizione e vario)
Rimozione di corpi illuminanti eseguita a mano e con l'ausilio di attrezzatura idonea, la demolizione di piccole parti in muratura, la rimozione di grappe, zanche e tasselli ad espansione, il taglio di parti metalliche e l'isolamento delle derivazioni elettriche, se occorre.		Corpi illuminanti



PROGETTO DEFINITIVO/ESECUTIVO

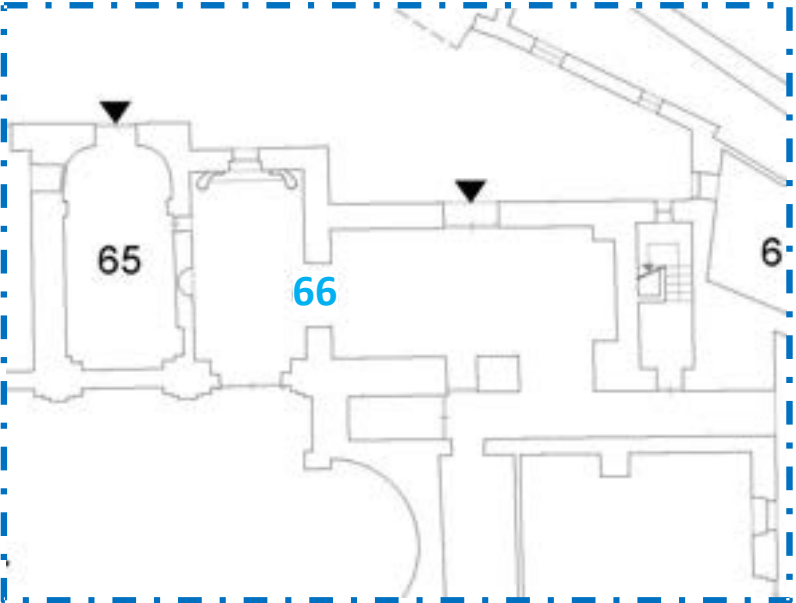
"RIGENERAZIONE E VALORIZZAZIONE SOCIALE DELL'IMMOBILE DENOMINATO EX OSPEDALE PSICHIATRICO GIUDIZIARIO DI NAPOLI – LOTTO 1"



Scheda descrittiva degli interventi



Blocco funzionale	Unità volumetrica	N. ambiente
1	6	66
Lavorazione		Materiale
Opere di sgombero e pulizia degli ambienti dai rifiuti solidi RSU – RSA da qualsiasi specie di mobilio, suppellettili e compreso quanto in essi contenuto, nonché sgombero dei materiali di risulta delle pregresse attività di cantiere, compreso il trasporto nell'ambito del cantiere, la cernita, l'accantonamento provvisorio ovvero il carico su mezzo di trasporto.		Mobilio, materiale da costruzione, ponteggi



Scheda descrittiva degli interventi

Blocco funzionale	Unità volumetrica	N. ambiente
1	5	67
Lavorazione		Materiale
Opere di sgombero e pulizia degli ambienti dai rifiuti solidi RSU – RSA da qualsiasi specie di mobilio, suppellettili e compreso quanto in essi contenuto, nonché sgombero dei materiali di risulta delle pregresse attività di cantiere, compreso il trasporto nell'ambito del cantiere, la cernita, l'accantonamento provvisorio ovvero il carico su mezzo di trasporto.		Mobilio, tavoli e sedie

